

3deluxe

PROFESSIONAL

Guide technique couleur

Coloration capillaire permanente

MADE IN ITALY

SOMMAIRE

- 4 – Structure du cheveu
- 5 – La couleur naturelle du cheveu
- 6 – Caractéristiques physiques du cheveu
- 7 – Les différents types de colorants
 - L'influence du résidu de mélanine sur le résultat couleur
- 8 – Valeur du pH
- 9 – pH du cheveu pendant la coloration
- 10 – Colorimétrie
- 12 – Plus qu'une couleur, une nouvelle lumière
- 14 – Technologie 3Deluxe
- 16 – Le nuancier
- 18 – Le système de numérotation
- 19 – La roue colorimétrique 3Deluxe
- 20 – Les gammes
- 24 – La vérité sur l'ammoniaque
- 26 – Révélateurs crème 3Deluxe
- 27 – Poudre décolorante 3Deluxe
- 28 – Guide de mélange 3Deluxe
- 29 – Ratio de mélange régulier / BLOND SPÉCIAL
- 30 – Techniques de coloration
 - Avant la coloration avec 3Deluxe Color
 - Diagnostic capillaire
- 31 – Test de compatibilité / test minéral
- 32 – Coloration des cheveux blancs
 - Conseils pour la coloration des cheveux blancs
 - Première coloration sur cheveux naturels
- 33 – Application tête entière
 - Application retouche racines
 - Technique des racines longues
- 34 – Neutral .000 : à quoi sert-il ?
 - Les reflets
 - Ajout de reflets sur cheveux blancs ou décolorés
- 35 – Bain décolorant
 - Conseils généraux
- 36 – In-Salon Professional
- 37 – Conseils de vente



3deluxe
PROFESSIONAL

Color
professional permanent
hair colouring cream
3.38 fl. oz.

MADE IN ITALY
100 ml/mn e 3.38 fl. oz.

3deluxe
PROFESSIONAL

Color
professional permanent
hair colouring cream
3.38 fl. oz.

MADE IN ITALY
100 ml/mn e 3.38 fl. oz.

3deluxe
PROFESSIONAL

Color
professional permanent
hair colouring cream
3.38 fl. oz.

MADE IN ITALY
100 ml/mn e 3.38 fl. oz.

3deluxe
PROFESSIONAL

Color
professional permanent
hair colouring cream
3.38 fl. oz.

MADE IN ITALY
100 ml/mn e 3.38 fl. oz.

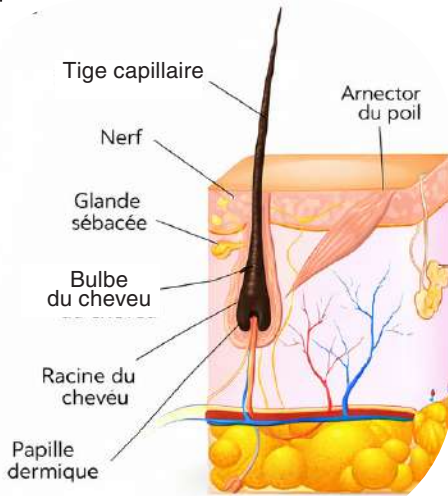
3deluxe
PROFESSIONAL

Color
professional permanent
hair colouring cream
3.38 fl. oz.

MADE IN ITALY
100 ml/mn e 3.38 fl. oz.

3deluxe
PROFESSIONAL

STRUCTURE DU CHEVEU



La structure du cheveu est composée de trois zones distinctes, chacune ayant une fonction spécifique : les **ÉCAILLES**, le **CORTEX** et la **MOELLE**.

ÉCAILLES.

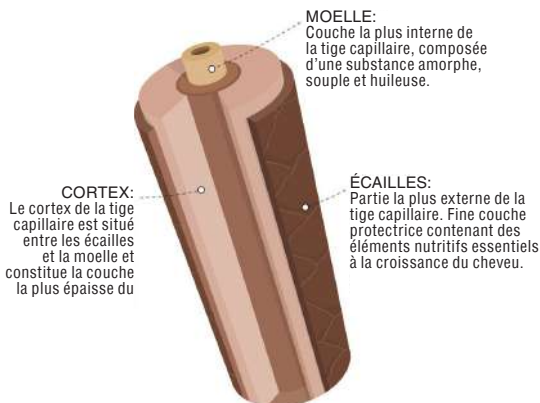
Il s'agit de la couche externe du cheveu. Elle est composée de 4 à 12 couches transparentes qui se chevauchent partiellement. Elle a une fonction protectrice, et son état est révélateur de la santé du cheveu.

CORTEX.

C'est la couche intermédiaire, composée de millions de fibres et microfibrilles. Elle est responsable des propriétés mécaniques, physiques et chimiques du cheveu. C'est dans cette couche que se produisent toutes les transformations chimiques, y compris la coloration cosmétique.

MOELLE.

Il s'agit de la couche la plus interne, qui n'a pas d'influence réelle sur le cheveu.



Le cheveu est un élément fondamental dans le résultat de la couleur.

Un cheveu différent donnera un résultat final de couleur différent.

Les cheveux identiques n'existent pas : c'est pourquoi une formule universelle ne peut pas convenir à tous les clients.

LA COULEUR NATURELLE DU CHEVEU

La couleur naturelle du cheveu est déterminée par la mélanine, qui se développe dans la papille dermique et se dépose dans le cortex.

Elle est déterminée par trois types de mélanine : **EUMÉLANINE**, **TRICOSIDÉRINE** et **PHÉOMÉLANINE**.

EUMÉLANINE

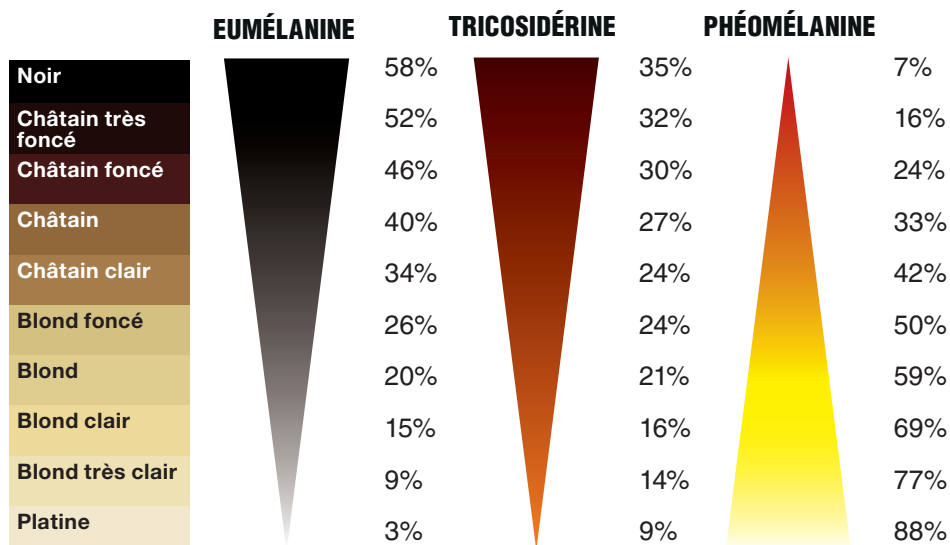
Pigments de couleur bleue/noire qui déterminent la hauteur de ton de la couleur.

TRICOSIDÉRINE

Pigment qui détermine l'intensité des reflets cuivrés / rouges.

PHÉOMÉLANINE

Pigments de couleur rouge / jaune qui déterminent l'intensité de la couleur.



CARACTÉRISTIQUES PHYSIQUES DU CHEVEU

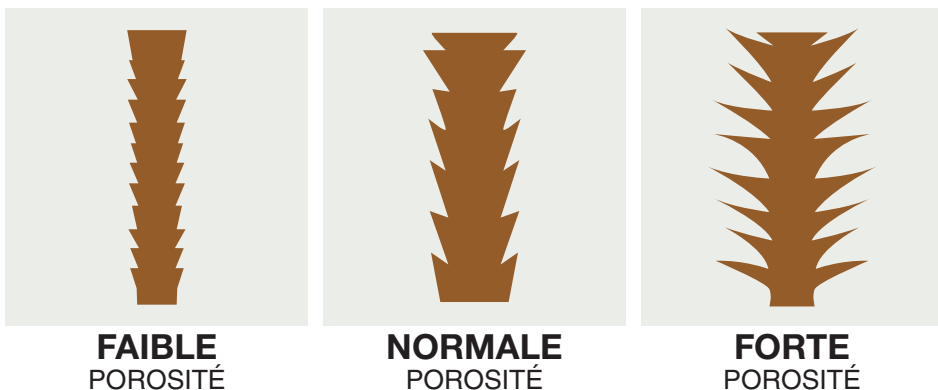
Il est fondamental de connaître les caractéristiques physiques du cheveu ; l'analyse tactile et visuelle permet d'identifier trois caractéristiques principales : la porosité, la structure et la ténacité.

POROSITÉ.

- La porosité définit la capacité du cheveu à absorber ou à résister à l'eau et aux autres substances qui pénètrent la écailles, ainsi qu'aux pigments cosmétiques de coloration.
- Les cheveux blancs sont généralement moins poreux et ont tendance à être plus résistants aux services chimiques.
- Les cheveux sensibilisés (exposition prolongée au soleil, utilisation de sources de chaleur agressives ou traitements chimiques inappropriés) sont plus poreux.

RÈGLE GÉNÉRALE :

Plus le cheveu est poreux, plus il retient les pigments cosmétiques froids, qui sont plus gros, et plus il libère les pigments chauds, qui sont plus petits.



STRUCTURE.

- La structure représente le diamètre du cheveu, plus ou moins épais. Le diamètre de la tige capillaire peut varier de manière significative et est également influencé par l'origine ethnique. On distingue généralement trois types de cheveux selon leur structure : ÉPAIS, MOYEN et FIN.

TENACITÉ.

- La ténacité est l'opposé de la porosité. Elle indique la difficulté de pénétration des écailles par l'eau et par les substances hydrosolubles.

LES DIFFÉRENTS TYPES DE COLORANTS

Il existe deux méthodes pour colorer les cheveux : les colorants directs et les colorants d'oxydation (précurseurs de couleur).

COLORANTS DIRECTS.

- Ils possèdent leur couleur propre et se fixent sur le cortex, sans provoquer de modification chimique ou physique du cheveu.
- Ils ne nécessitent aucune réaction chimique avec l'oxydant.
- Leur tenue est limitée dans le temps.

COLORANTS D'OXYDATION (PRÉCURSEURS DE COULEUR)

- Ils nécessitent une réaction chimique avec l'oxydant afin de former les molécules de couleur.
- Ils pénètrent à l'intérieur du cortex et modifient le cheveu chimiquement et physiquement.
- La durabilité de la couleur est plus longue.

Types de colorants d'oxydation :

A/ COLORATION PERMANENTE D'OXYDATION Permet jusqu'à 3 tons d'éclaircissement.

B/ COLORATION TON SUR TON permet d'intensifier ou de foncer légèrement une couleur existante

L'INFLUENCE DU RÉSIDU DE MÉLANINE

Chaque fois que l'on modifie la couleur du cheveu (par coloration d'oxydation, décoloration ou décapage), il est essentiel de prendre en compte le résidu de mélanine, qui résulte du processus d'éclaircissement.

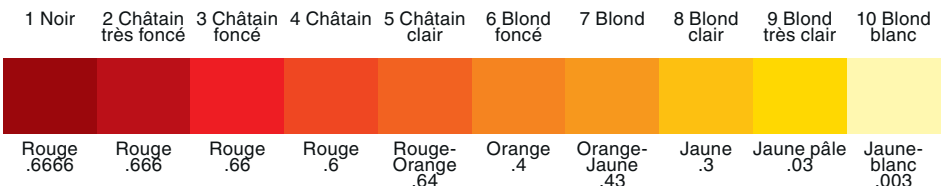
Facteurs déterminant le résidu de mélanine :

A/ BASE DE DÉPART

B/ VOLUME DE L'OXYDANT UTILISÉ

Le résidu de mélanine peut influencer le résultat couleur en accentuant, neutralisant ou atténuant les reflets souhaités.

HAUTEUR DE TON DE DÉPART:



RÉSIDU DE MÉLANINE

VALEUR DU pH

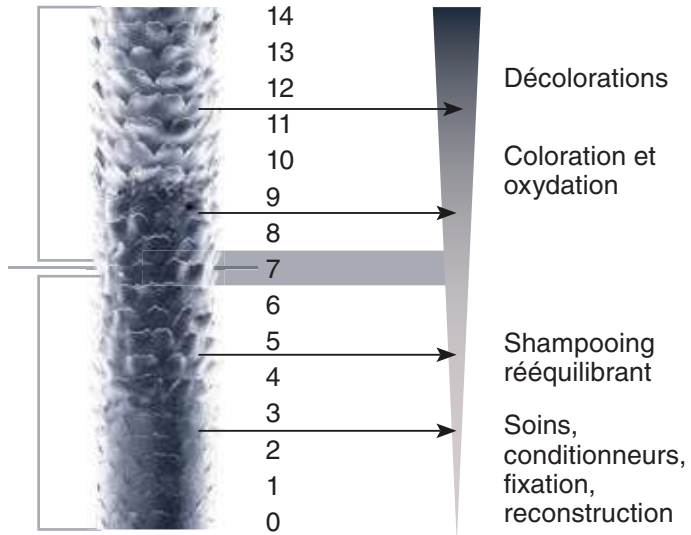
pH: **POTENTIEL HYDROGÈNE**. Il s'agit de la mesure de l'acidité ou de l'alcalinité d'une solution aqueuse.

Le terme pH fait référence à la quantité d'ions hydrogène présents dans une solution, ce qui détermine son caractère acide ou alcalin.

Le pH d'une substance peut varier de 0 à 14.

Selon son niveau de pH, un produit peut être classé comme acide, neutre ou alcalin.

- Un produit avec un pH compris entre 0 et 7 est **ACIDE**.
- Un pH de 7, correspondant au pH de l'eau distillée, indique la **NEUTRALITÉ**.
- Un produit avec un pH compris entre 7 et 14 est **ALCALIN**.



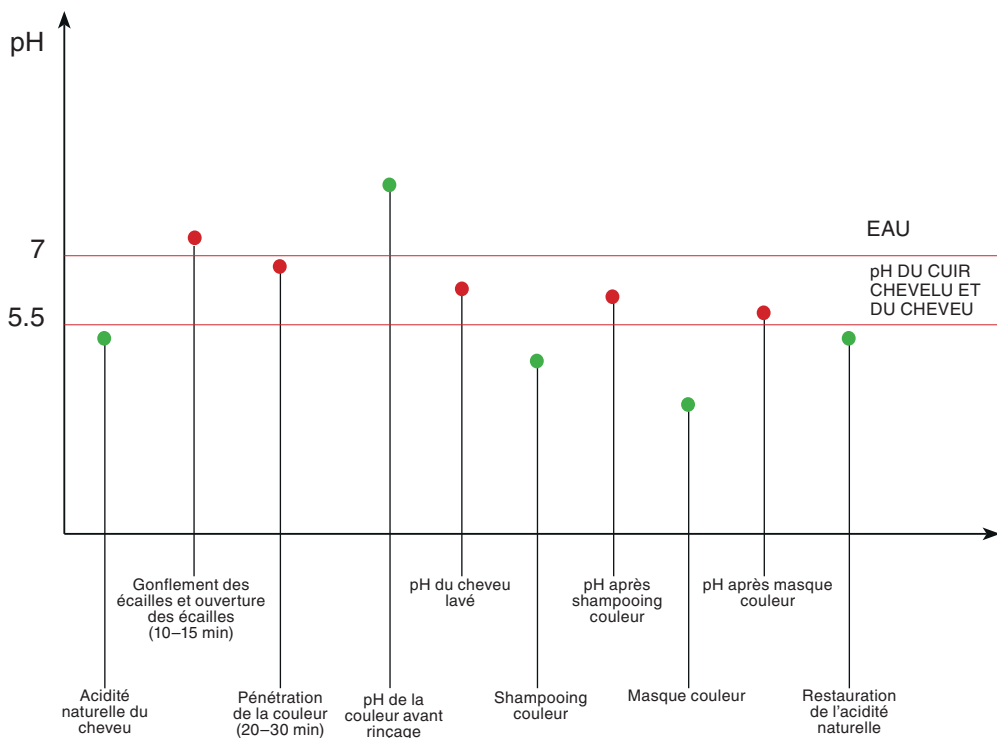
PH DU CHEVEU PENDANT LA COLORATION – TABLEAU

Il est important de connaître l'échelle du pH ainsi que les valeurs de pH aux différentes étapes de la coloration capillaire.

Cette connaissance permet de prévenir ou de résoudre les désagréments pouvant survenir lors du service technique.

Le pH du cuir chevelu et du cheveu est d'environ 5,5.

Après les traitements, nos produits permettent de ramener le cheveu à un pH optimal, en le rééquilibrant à 5,5, et ainsi de restaurer l'acidité naturelle du cheveu (*voir schéma ci-dessous*).



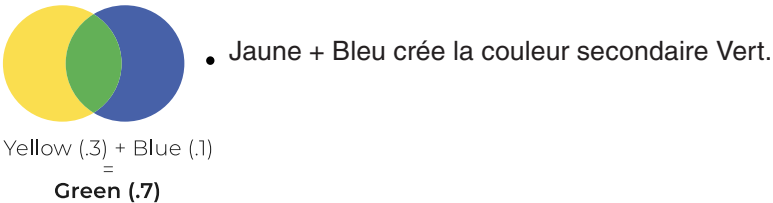
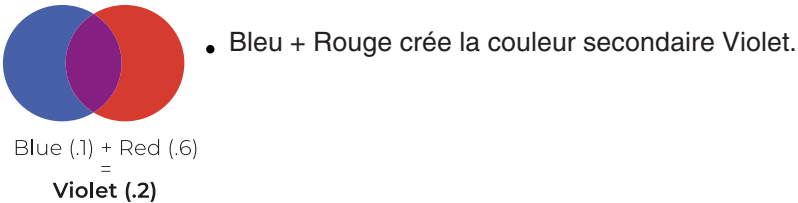
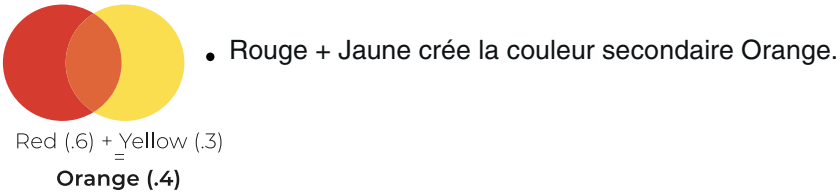
Colorimétrie

Grâce à une bonne connaissance des principes de base de la colorimétrie, le choix des nuances et des tons au sein du système de couleur devient plus simple et plus rapide.

LES COULEURS SONT DIVISÉES EN :
COULEURS PRIMAIRES



COULEURS SECONDAIRES : Les couleurs secondaires sont obtenues en mélangeant les couleurs primaires en parts égales.

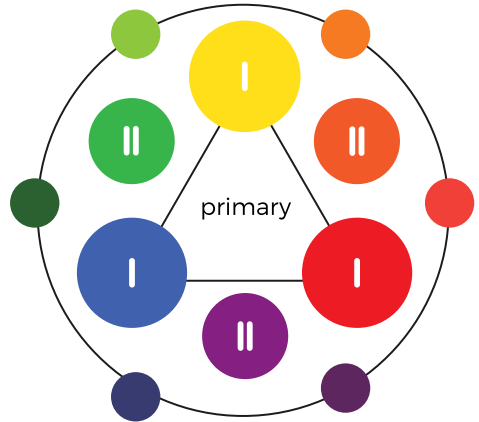


Lorsque les couleurs primaires sont mélangées dans des proportions différentes, le résultat final est une couleur secondaire plus ou moins intense.

COULEURS COMPLÉMENTAIRES

Dans le cercle chromatique, les couleurs opposées, lorsqu'elles sont mélangées entre elles, se neutralisent mutuellement.

- La couleur ROUGE est opposée à la couleur VERT et inversement.
- La couleur JAUNE est opposée à la couleur VIOLET et inversement.
- La couleur BLEU est opposée à la couleur ORANGE et inversement.



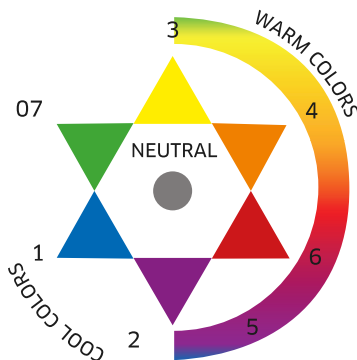
Chaque couleur a la capacité de neutraliser sa couleur opposée. Cette règle colorimétrique s'applique également à la coloration cosmétique, par exemple lors de la correction et/ou de la neutralisation des reflets indésirables.

Les couleurs primaires et secondaires sont classées comme chaudes ou froides.

COULEURS CHAUDES:



COULEURS FROIDES:



- Les couleurs froides sont capables de neutraliser les couleurs chaudes, et inversement.



La lumière au cœur de la couleur

Couleur

Crème de coloration capillaire permanente professionnelle



Crème de coloration capillaire permanente professionnelle, offrant une couleur durable et une brillance intense, tout en respectant la fibre capillaire. Enrichie à l'huile d'argan et en extrait de souci (Calendula).

/ COULEURS VIBRANTES MULTI-FACETTES

Base riche, pigments de haute qualité et formule équilibrée pour obtenir une couverture à 100 % des cheveux blancs et une couleur longue durée.

/ LARGE GAMME DE COULEURS

Large sélection de nuances offrant des possibilités de coloration illimitées pour répondre à toutes les attentes de vos clientes.

118 NUANCES
DISPONIBLES

Technologie 3D Lux



...une nutrition
ciblée pour
restauration le cheveu

1/HAUTE QUALITÉ

Des micropigments de haute qualité pénètrent en profondeur dans la fibre capillaire, assurant une excellente couverture des cheveux blancs et une couleur longue durée.

La qualité élevée de ces micropigments garantit la stabilité et l'intensité des couleurs.

2/PROTECTION

Des peptides hydratants à faible poids moléculaire pénètrent profondément dans la fibre capillaire et se lient étroitement aux protéines du cheveu, permettant de maintenir un équilibre hydrique optimal et d'améliorer la résistance et la vitalité du cheveu.

Une molécule anti-irritation spécifique (Decyl Oleate) crée un film protecteur pour la peau et le cheveu pendant l'application.

Les propriétés antioxydantes, hydratantes et apaisantes de l'huile d'argan contribuent à renforcer et protéger le cheveu durant le service de coloration.

3/HYDRATATION

Crème onctueuse et facile à appliquer, riche en agents hydratants et apaisants (huile d'argan et extrait de souci / calendula).

L'extrait de souci (Calendula) est riche en caroténoïdes et flavonoïdes, reconnus pour leurs fortes propriétés apaisantes et lissantes.

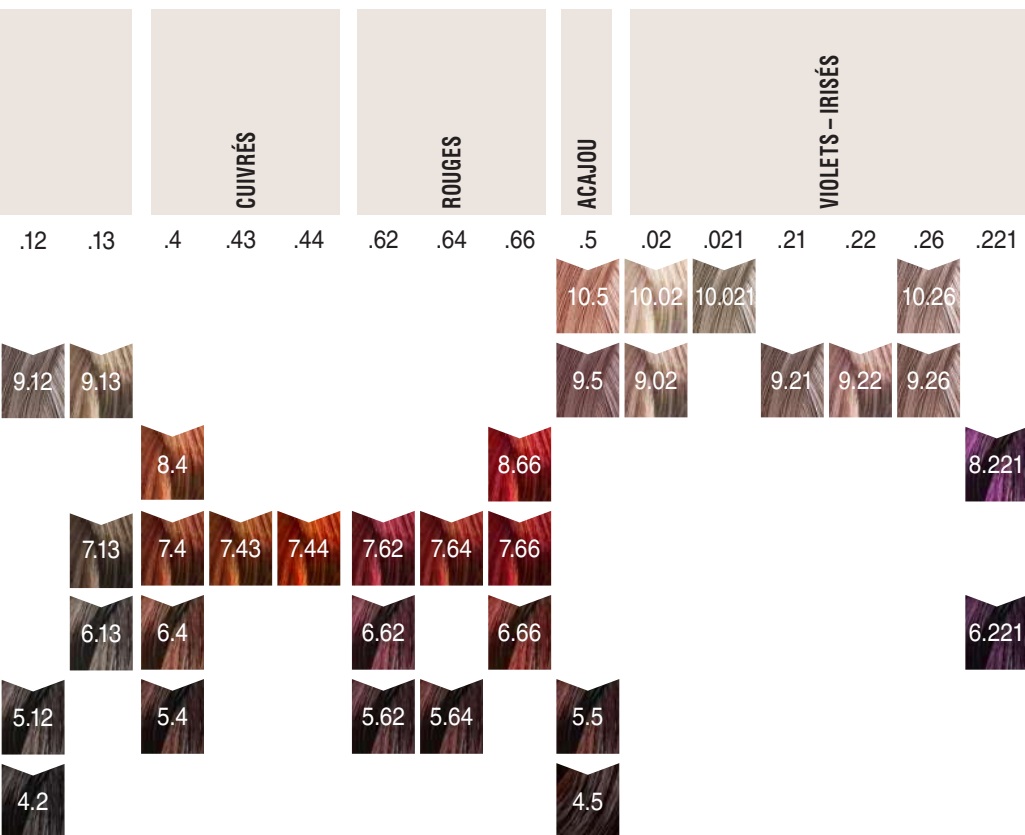
Le nuancier :

118 NUANCES

	NATURELS	NATURELS INTENSIFS	NATURELS MATS FROIDS	CENDRÉS	CENDRÉS INTENSIFS	DORÉS	MARRONS - BEIGES									
	.0	.00	.07	.1	.11	.3	.34	.31	.32	.35	.52	.8	.88	.81		
10	10.0			10.1			10.34									
9	9.0	9.00	9.07	9.1	9.11	9.3										
8	8.0	8.00	8.07	8.1	8.11	8.3	8.34					8.8				
7	7.0	7.00	7.07	7.1	7.11	7.3		7.31	7.32			7.8		7.81		
6	6.0	6.00	6.07	6.1	6.11	6.3		6.31	6.32	6.35	6.52	6.8	6.88	6.81		
5	5.0	5.00	5.07	5.1		5.3		5.31		5.35	5.52	5.8	5.88			
4	4.0	4.00		4.1		4.3				4.35	4.52		4.88			
3	3.0															
1	1.0			1.10												
MÉTALLISÉS	10.21	PINK	7.82	9.82	10.82	10.102	10.11	6.12	8.12	10.12						
BLONDS SPÉCIAUX	12.0	12.08/ 12.07	12.1	12.11	12.12/ 12.16	12.21	12.021/ 12.81	12.022/ 12.89	12.122/ 12.96							

100 couleurs riches et vibrantes / 100 % de couverture des cheveux blancs

- Application facile
- Excellente couverture des cheveux blancs
- Protège et nourrit le cheveu
- Couleur longue durée, résistante à la décoloration
- Reflets riches et lumineux
- Non irritant
- Large sélection de tons et de nuances
- Couleurs faciles à mélanger offrant des combinaisons illimitées



Systeme de numérotation

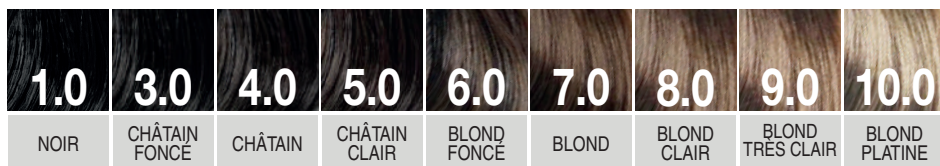
SYSTEME DE NUMÉROTATION

BASES

Détermine la clarté ou la profondeur de la nuance. La hauteur de ton naturelle de la cliente peut être identifiée en utilisant la nuance naturelle du nuancier 3Deluxe Color comme référence.

REFLETS

L'intensité du reflet dépend de la hauteur de ton, de l'intensité de chaque nuance, ainsi que des reflets primaires et secondaires présents dans chaque couleur.



SYSTEME DE NUMÉROTATION DES REFLETS

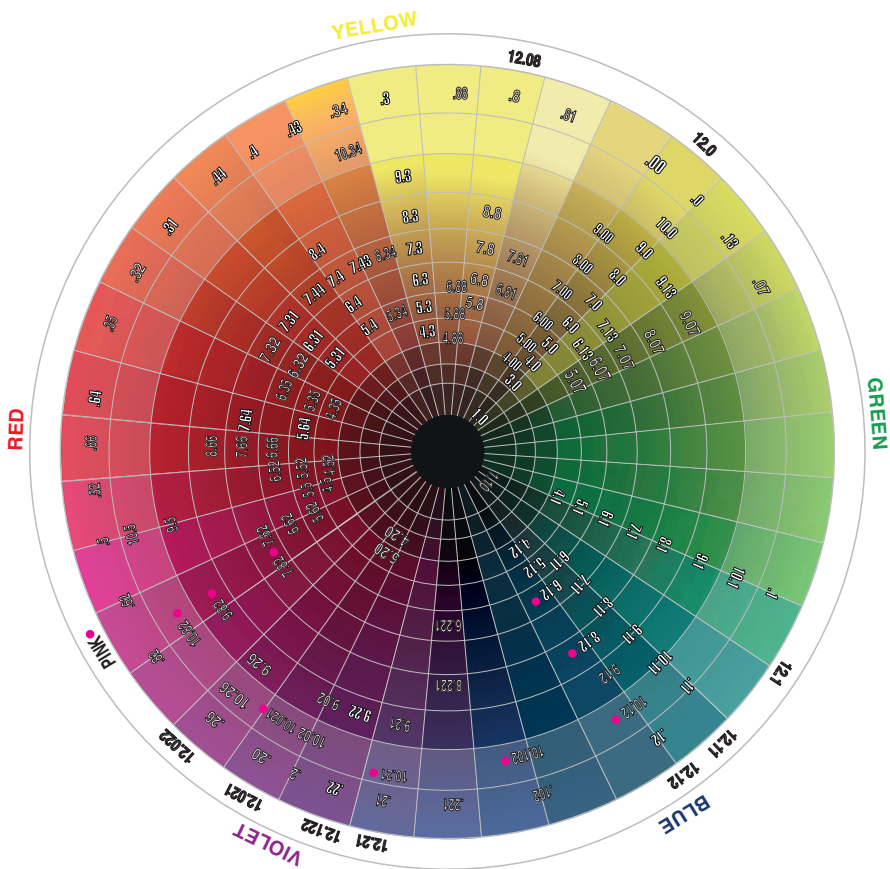


COMMENT LIRE UNE NUANCE

6.35

- 6: *profondeur de couleur* → (NIVEAU DE COULEUR)
- 3: *reflet principal de la couleur* → REFLET PRINCIPAL
- 5: *reflet secondaire de la couleur* → REFLET SECONDAIRE

3deluxe
PROFESSIONAL



COMMENT LIRE UN REFLET

- Le premier chiffre de la nuance indique le niveau de couleur (profondeur de couleur). Il correspond au degré de clarté ou d'obscurité de la couleur. Les chiffres qui suivent la virgule indiquent les reflets primaires et secondaires présents dans la couleur.
- La valeur du reflet principal correspond au reflet dominant de la nuance. C'est le reflet le plus visible dans le résultat final. Le reflet principal influence également si le résultat final sera chaud ou froid.
- Le reflet secondaire (ou troisième ton) correspond au reflet d'appoint. Il est moins visible dans le résultat final.
- Lorsque le reflet principal et le reflet secondaire sont identiques, la nuance présente une intensité renforcée.
- Le « 0 » placé devant le reflet secondaire indique une atténuation de l'intensité du reflet.

La gamme

LES NATURELS

NATURELS .0

Couverture 100 % des cheveux blancs – base froide. À utiliser seul ou en mélange. Lors de la couverture des cheveux blancs, mélanger la nuance souhaitée avec la nuance naturelle correspondante (en parts égales).

NATURELS INTENSES .00

Couverture 100 % des cheveux blancs – base froide, également adaptée aux cheveux résistants. Naturels riches, contenant une concentration plus élevée en pigments. À utiliser seul ou en mélange. Pour la couverture des cheveux blancs, mélanger la nuance souhaitée avec la nuance naturelle correspondante (en parts égales).

NATURELS MOKAS .07

Excellente couverture des cheveux blancs. Résultats froids, sans reflets jaunes indésirables. À utiliser seul ou en mélange. Pour la couverture des cheveux blancs, mélanger la nuance froide souhaitée avec la nuance naturelle correspondante (en parts égales).

À associer avec .1 / .11 / .12 / .13 / .5 / .72 / .20 / .21 / .22 afin d'augmenter la couverture des cheveux blancs tout en conservant des reflets froids.

LES CENDRÉS

CENDRÉS .1

Résultats froids parfaitement équilibrés. À mélanger avec des nuances mode pour créer des possibilités de nuances illimitées et répondre aux besoins de chaque client. Particulièrement recommandé sur cheveux foncés pour un éclaircissement jusqu'à 3 niveaux, sans reflets chauds indésirables.

CENDRÉ INTENSES .11

Double reflet cendré. Conçu pour refroidir et neutraliser les tons chauds grâce à un apport renforcé en pigments froids. Permet d'obtenir des bases froides et des blonds froids intenses. Également idéal pour le blending masculin.

LES DORÉS

DORÉS .3

Recommandé pour créer des résultats aux reflets dorés. À mélanger avec les Naturels Chauds ou la série Naturelle pour une couverture 100 % des cheveux blancs. Résultat : tonalité dorée naturelle et équilibrée.

DORÉS CUIVRÉS .34

Base dorée avec reflets cuivrés.

LES MARRONS & BEIGES

DORÉS CENDRÉS .31

Doré sophistiqué avec une subtile touche cendrée.

DORÉS IRISÉS .32

Châtains intenses à tonalité froide.

DORÉS ACAJOU .35

Résultat : Châtain chocolat chaud.

ACAJOU CENDRÉS .52

Châtain acajou irisé aux reflets riches et intenses.

MARRONS .8

Résultats Châtain très naturels, sans reflets chauds ni froids.

MARRONS INTENSES .88

Reflets Châtains riches, à forte concentration en pigments. Résultats Châtains intenses, sans reflets chauds ni froids.

MARRONS FROIDS .81

Résultats Châtain très naturels avec reflet froid.

CENDRÉS IRISÉS .12

Résultats cendrés froids avec une touche de reflet irisé. Excellent pour neutraliser les tons jaunes et orangés.

BEIGES .13

Mélange de tons cendrés et dorés pour créer des résultats froids équilibrés, tout en conservant la luminosité dorée caractéristique. Idéal pour toutes les hauteurs de blond.

LES CUIVRÉS

CUIVRÉS .4

Idéal pour obtenir une tonalité cuivrée.

CUIVRÉS INTENSES .44

Caractérisé par des tons cuivrés intenses, aux couleurs extrêmement brillantes.

CUIVRÉS DORÉS .43

Base cuivrée avec reflets dorés.

Le doré permet de révéler la chaleur de la base pour des résultats cuivrés chaleureux.

LES ROUGES

ROUGES IRISÉS .62

Idéal pour des tonalités rouge et rouge-violet.

ROUGES CUIVRÉS .64

Base rouge (.6) avec reflets cuivrés. Résultat : rouge plus chaud.

ROUGES INTENSES .66

Rouge pur, vibrant et intense. Idéal pour des rouges profonds, brillants et lumineux,

LES ACAJOU

ACAJOU .5

Caractérisé par des tons rouge-violet délicats.

LES VIOLETS

VIOLETS EXTRA .221

Effet violet intense. Pour un résultat mode vibrant.

NACRÉS .02

Résultats blond et platine sophistiqués avec un reflet perlé original.

VIOLETS IRISÉS .20

Reflets violets froids et intenses.

CENDRÉS IRISÉS .021

Résultats blond et platine sophistiqués avec un reflet cendré perlé original.

IRISÉS INTENSES .22

Résultats irisés et froids.

Idéal pour neutraliser les reflets jaunes et orangés indésirables.

IRISÉS ROUGES.26

Base violette avec reflets rouges. Excellent pour les tonalités violet et violet/rouge.

Résultats rougeâtres plus froids.

LES SUPER ÉCLAIRCISANTS

12.0 – 12.08 / 12.07 – 12.1 – 12.11 – 12.12 / 12.16 – 12.21 – 12.021 / 12.81 – 12.022 / 12.89 – 12.122 / 12.96

Caractérisée par un pouvoir éclaircissant supérieur et une odeur réduite par rapport à la série précédente. Les meilleurs résultats sont obtenus à partir d'une base 6 ou plus claire. Il est essentiel de choisir le pigment correct afin de contrebalancer les pigments sous-jacents et obtenir un résultat optimal.

LES NEUTRES .000

Permet de diluer l'intensité des autres nuances. Peut être utilisé en différentes proportions afin d'obtenir des résultats de couleur variables.

LES MÉTALLISÉS

Les nuances Métal doivent être utilisées en coloration ton sur ton ou pour éclaircir jusqu'à 1 niveau. Pour foncer un cheveu clair, mélanger le produit avec un oxydant 10 vol (3 %).

Il est recommandé de décolorer le cheveu (niveau 10–12), puis d'appliquer le Shampooing Jaune 3Deluxe jusqu'à élimination des reflets jaunes indésirables.

RATIO DE MÉLANGE 1:1



Blond Froid Instantané

Fluide neutralisant instantané
pour les tons jaunes et cuivrés



Neutralise
les tons
jaunes &
cuivrés



Efficacité ciblée

- DITES ADIEU AUX REFLETS JAUNES EN 10 SECONDES SEULEMENT !
- VISIBLE SUR DES BASES 8 À 10
- APPLICATION CIBLÉE ET FACILE.

La vérité sur l'ammoniaque



/ SANS AMMONIAQUE N'EST PAS SYNONYME DE SANS DOMMAGES, SURTOUT LORSQUE DES PERFORMANCES ÉLEVÉES SONT REQUISES

C'est pour cette raison que la crème de coloration 3Deluxe contient de l'ammoniaque. L'ammoniaque garantit une meilleure performance et des résultats supérieurs.

La mono-éthanolamine est un agent plus agressif, car elle doit être utilisée en concentration beaucoup plus élevée pour être aussi efficace que l'ammoniaque dans une coloration permanente et obtenir les mêmes résultats.

De plus, la mono-éthanolamine possède des molécules beaucoup plus volumineuses, difficiles à évaporer.

C'est pourquoi la mono-éthanolamine est difficile à éliminer et peut rester dans la fibre capillaire même après le rinçage.

La réalité est que « sans ammoniaque » ne signifie pas « sans dommages ».

Révélateurs

OXYDANTS CRÈME

Formule douce, riche en lipides, spécialement reformulée pour obtenir des résultats couleur précis et conçue pour offrir :

- Excellente compatibilité avec les couleurs 3Deluxe.
- Texture crème onctueuse.
- Application facile et précise.
- Mélange rapide et homogène.
- Activation de la technologie 3D Lux.

FORMATS DISPONIBLES:

Ton sur ton : 1000 ml – 33,8 fl. oz.

10 volumes (3 %) : 1000 ml – 33,8 fl. oz.

20 volumes (6 %) : 1000 ml – 33,8 fl. oz. / 100 ml – 3,38 fl. oz.

30 volumes (9 %) : 1000 ml – 33,8 fl. oz. / 100 ml – 3,38 fl. oz.

40 volumes (12 %) : 1000 ml – 33,8 fl. oz. / 100 ml – 3,38 fl. oz..



Poudres

Poudres DÉCOLORANTES

Les ingrédients de la poudre décolorante 3Deluxe garantissent des résultats excellents et permettent de travailler en toute confiance.

Elle convient parfaitement à tous les types de techniques d'éclaircissement, car elle se mélange facilement avec les révélateurs crème, quel que soit le volume utilisé.

VIOLETTE

- Jusqu'à 9 niveaux d'éclaircissement
- Action éclaircissante rapide
- Faible teneur en ammoniacque
- Sans poussière micronisée
- Avec huile de Marula, huile de coco et acide malique
- Parfum rose

DISPONIBLE EN :
500 G – POIDS NET : 17,64 OZ.
30 g _ Net Wt. 1 oz.



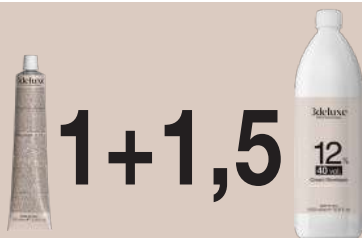
3deluxe Guide de mélange

Collection Couleur Professionnelle

Crème de coloration capillaire permanente
professionnelle

Oxydants & poudre décolorante





1+1,5

Ajouter 50 ml de couleur 3Deluxe
+ 75 ml de révélateur crème 3Deluxe

RÉSULTAT INTENSE :

Mélanger 1:1 avec 10 / 20 / 30 volumes
pour obtenir une couleur plus intense.

CHOIX DU RÉVÉLATEUR CRÈME

Ton sur ton – 1,5 %

- Utilisé comme activateur ainsi que pour la patine des cheveux très sensibilisés.

10 Vol. / 3 %

- Permet de colorer à hauteur de ton identique, de foncer la couleur, d'apporter des reflets et de colorer les cheveux pré-décolorés.

20 Vol. / 6 %

- Couverture des cheveux blancs
 - Renforce les reflets
- Éclaircit la couleur naturelle jusqu'à 2 tons

30 Vol. / 9 %

- Éclaircit jusqu'à 3 tons
- Recommandé pour cheveux résistants
 - Renforce les reflets chauds
 - Couvre les cheveux blancs

40 Vol. / 12 %

- Jusqu'à 4 niveaux d'éclaircissement

TEMPS DE POSE

30 - 40 min. avec 20 Vol.

- Pour éclaircir de 1 à 2 niveaux
- Pour couvrir et colorer les cheveux blancs

30 - 40 min. avec 30 Vol.

- Pour colorer, couvrir et apporter des reflets
 - Pour éclaircir jusqu'à 3 niveaux
- Pour couvrir et colorer les cheveux blancs résistants

30 - 40 min. avec 40 Vol.

- Éclaircit 4 à 5 niveaux

30 min avec Ton sur Ton ou 10 Vol.

- Pour couvrir, colorer ton sur ton et les tons plus foncés



1+2

Ajouter 50 ml de couleur 3Deluxe
+ 100 ml de révélateur crème 3Deluxe

CHOIX DU RÉVÉLATEUR CRÈME

30 Vol. / 9 %

Éclaircissement jusqu'à 3 niveaux

40 Vol. / 12 %

Éclaircissement jusqu'à 4-5 niveaux

TEMPS DE POSE

45 min.

RÔLE DE LA SÉRIE BLOND SPÉCIAL

Lors de l'utilisation de la série BLOND SPÉCIAL, les meilleurs résultats sont obtenus à partir d'une base 6 à 10.

Toute base inférieure au niveau 6 donnera des résultats extrêmement chauds.

Toujours mélanger la série BLOND SPÉCIAL selon un ratio 1:2 avec un révélateur crème 9 % ou 12 %.

Bon à savoir

Utilisé sur une base 4 ou 5, le résultat sera beaucoup plus chaud.

Pour éclaircir d'un niveau 6 à 10 :

Option 1 – Ajouter plus de peroxyde

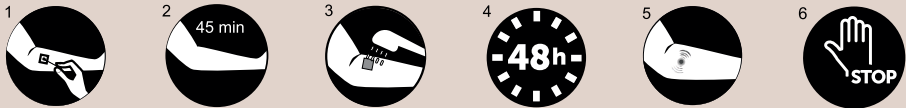
30 ml de série BLOND SPÉCIAL
60 ml de 30 volumes / 40 volumes

ou **Option 2** – Ajouter plus de neutralisant
1 tube de série BLOND SPÉCIAL
1/8 de tube de 10.00

Techniques de coloration

AVANT LA COLORATION AVEC 3DELUXE COLOR

TEST PRÉLIMINAIRE DE SENSIBILITÉ CUTANÉE. Ce produit peut provoquer des réactions allergiques sévères chez certaines personnes. Avant utilisation, il est obligatoire d'effectuer un test de sensibilité afin de vérifier l'existence d'une éventuelle allergie. Le test doit être réalisé 48 heures avant chaque application du produit, à l'aide d'un mélange de couleur et d'activateur dans un ratio 1:1. Nettoyer une petite zone de peau à l'intérieur de l'avant-bras avec de l'eau et du savon, puis sécher. Appliquer à l'aide d'un coton une fine couche homogène du mélange. Laisser en contact avec la peau 45 minutes, sans couvrir ni toucher la zone. Rincer ensuite à l'eau et sécher délicatement. Si, pendant le test ou dans les 48 heures suivantes, une modification de l'aspect normal de la peau apparaît (démangeaisons, rougeurs, gonflements), ne pas utiliser la coloration et consulter un médecin. Ce test est une précaution importante, toutefois un résultat favorable (absence de réaction) ne garantit pas l'absence de réaction allergique lors de futures colorations.



DIAGNOSTIC CAPILLAIRE

Un diagnostic capillaire précis est essentiel pour obtenir le résultat couleur souhaité. POUR EFFECTUER UN BON DIAGNOSTIC, IL EST IMPORTANT D'ÉVALUER :

- La couleur actuelle de la cliente.
- La hauteur de ton naturelle.
- La hauteur de ton cosmétique.
- Le pourcentage de cheveux blancs (%).
- Si la couleur finale nécessite un éclaircissement, un ton sur ton ou un fonçage.

EN PARTICULIER, DEUX POINTS FONDAMENTAUX :

- Évaluer le pourcentage de cheveux blancs : au-delà de 50 %, ajouter une dose équivalente de naturel à la nuance choisie, à même profondeur de ton.
- Choisir le volume de révélateur crème 3Deluxe le plus adapté afin d'optimiser le résultat d'éclaircissement (voir le guide de mélange page précédente).

POUR DES RÉSULTATS OPTIMAUX, ÉVALUER ÉGALEMENT :

- L'état de santé du cheveu.
- Les traitements chimiques antérieurs pouvant avoir modifié la porosité du cheveu.

COMMENT EFFECTUER UN TEST DE SENSIBILITÉ ?

Certains produits utilisés précédemment par le client peuvent réagir négativement avec les produits chimiques employés en salon.

Il s'agit généralement de restaurateurs de couleur, qui laissent des résidus chimiques de sels métalliques pouvant provoquer un virage de couleur, une vaporisation ou une rupture de la fibre lorsqu'ils entrent en contact avec le peroxyde d'hydrogène ou des produits similaires.

Si l'utilisation antérieure d'un produit chimique est suspectée, ou s'il existe un doute quant à l'élimination complète d'un ancien traitement, effectuer le test suivant : Mélanger 40 ml de peroxyde d'hydrogène 20 volumes (6 %) avec 2 ml d'ammoniaque. Prélever quelques mèches sur la tête du client (de préférence dans la zone concernée) et les maintenir ensemble à l'aide de coton ou de ruban adhésif. Placer les mèches dans la solution et les envelopper dans une feuille d'aluminium.

Laisser agir jusqu'à 30 minutes.

Si les cheveux changent de couleur, si des bulles se forment, ou si la solution devient chaude, **NE PAS PROCÉDER** à un service de coiffure contenant du peroxyde d'hydrogène.



COLORATION DES CHEVEUX BLANCS

Les cheveux blancs résultent de la perte de mélanine. Cette absence de pigment naturel donne au cheveu un aspect terne et mat. Un service professionnel de coloration des cheveux blancs ne consiste pas uniquement à les couvrir, mais aussi à obtenir un résultat naturel, brillant et durable.

Pour des résultats professionnels optimaux, respecter les règles suivantes :

- De 0 à 50 % de cheveux blancs : utiliser la nuance souhaitée seule.
- De 50 à 100 % de cheveux blancs : mélanger 1/2 nuance souhaitée + 1/2 nuance naturelle correspondante.

Choisir le volume du révélateur crème en fonction du niveau d'éclaircissement souhaité.

En cas de cheveux particulièrement résistants, utiliser la série Naturels Intenses.

CONSEILS POUR LA COLORATION DES CHEVEUX BLANCS

Pour des résultats plus intenses ou lorsque le pourcentage de cheveux blancs est supérieur à 80 %, il est recommandé d'utiliser un ratio de mélange 1:1.

Pour obtenir une couverture optimale à 100 %, respecter un temps de pose de 45 minutes.

En cas d'utilisation de sources de chaleur, contrôler le résultat après 25 minutes.

PREMIÈRE COLORATION SUR CHEVEUX

Cette technique est conçue pour obtenir un résultat homogène sur cheveux naturels, en évitant un éclaircissement excessif des racines, dû à la fragilité de la couche cornée et de la mélanine dans cette zone.

MODE D'EMPLOI :

- Diviser la chevelure en quatre sections, avec des séparations allant d'oreille à oreille et du centre du front jusqu'à la nuque, en passant par le sommet de la tête.
- Commencer l'application par la zone arrière droite.
- Appliquer la coloration sur les racines, en choisissant le volume de révélateur adapté au niveau d'éclaircissement souhaité.
- Procéder de la même manière sur l'ensemble des sections restantes.
- Appliquer ensuite la coloration sur les longueurs et pointes, en utilisant un volume de révélateur plus élevé que celui utilisé pour les racines.
- Laisser poser pendant le temps recommandé.
- Une fois le temps de pose écoulé, émulsionner soigneusement, rincer abondamment et terminer avec le shampooing Color / Nutritif 3Deluxe.

APPLICATION TÊTE ENTIÈRE

MÊME PROFONDEUR OU PLUS FONCÉ

Appliquer le mélange colorant immédiatement des racines aux pointes.

Temps de pose : 30–40 min

ÉCLAIRCISSEMENT

ÉTAPE 1 : appliquer le mélange colorant uniquement sur les longueurs et pointes.

Laisser environ 2 cm libres à partir du cuir chevelu.

Temps de pose : 20 min

ÉTAPE 2 : appliquer le mélange colorant sur les racines.

Temps de pose : 30–40 min

APPLICATION RETOUCHE RACINES

ÉTAPE 1 : appliquer une partie du mélange uniquement sur la repousse.

Temps de pose : 20–30 min

ÉTAPE 2 : appliquer le reste du mélange sur les longueurs et pointes.

Temps de pose : 10–15 min

TECHNIQUE DES RACINES LONGUES

Cette technique est recommandée pour une repousse supérieure à 3 cm (1 pouce).

ÉTAPE 1 : commencer le processus de coloration à 3 cm (1 pouce) de la racine et amener la couleur jusqu'au point de démarcation.

ÉTAPE 2 : appliquer la nuance souhaitée sur les racines.

Temps de pose : 40 min

EXPLICATION :

Les racines, étant plus proches du cuir chevelu, bénéficient de la chaleur naturelle et se développent plus rapidement.

La technique des racines longues permet de couvrir uniformément l'ensemble des racines, car la zone située à plus de 3 cm du cuir chevelu nécessite un temps de pose plus long, garantissant ainsi une couverture parfaite.

NEUTRAL .000 – À QUOI SERT-IL ?

Le 10.00 est utilisé pour apporter de la brillance et des reflets et pour créer des nuances plus claires et plus lumineuses. Il peut éclaircir une nuance jusqu'à 1 ton à lui seul. Il peut également être ajouté à la série Blond Spécial ou à toute couleur au-dessus du niveau 6. Ajouté aux nuances mode, il permet d'obtenir une couleur plus vibrante et d'éclaircir d'un demi-ton.

Créer un éclaircissement d'un demi-ton avec le Neutral 10.00

- Ajouter 3 cm de NEUTRAL : 7.0 = 7.½ NEUTRAL
- Ajouter 3 cm de NEUTRAL : 8.1 = 8.½ CENDRÉ
- Ajouter 3 cm de NEUTRAL : 6.4 = 6.½ CUIVRÉ

LES REFLETS

- Pour éliminer les reflets jaunes / dorés indésirables : utiliser 9.22 avec Ton sur Ton, ou ½ 9.1 + ½ 9.22 avec Ton sur Ton ou 10 volumes (3 %).
- Pour éliminer les reflets cuivrés / orangés indésirables : utiliser 9.1 ou 10.1 avec Ton sur Ton ou 10 volumes (3 %).
- Pour neutraliser un excès de rouge dans le cheveu : ajouter .07 dans le mélange (la quantité dépendra du résultat souhaité).

AJOUT DE REFLETS SUR CHEVEUX BLANCS OU DÉCOLORÉS

10.02 : obtient un beige perlé / doux
9.22 : obtient un ton rouille / violet
10.1 : obtient un ton cendré / froid
8.12 : obtient un ton argenté
9.07 : obtient un fauve froid
9.13 : obtient un beige doux

* Si le cheveu est poreux, utiliser Ton sur Ton, sinon 3 % (10 volumes) peut être utilisé.

Tous les cheveux pré-éclaircis / décolorés doivent être patinés afin d'obtenir un rendu final homogène et fini.

COMMENT AJUSTER OU ÉLIMINER DES REFLETS INDÉSIRABLES :

Permet d'éliminer les reflets trop foncés ou indésirables, comme une base rouge ou cuivrée, des tons Châtains cendrés, ou d'éclaircir une couleur devenue trop foncée.

MÉLANGE : Poudre décolorante 3Deluxe + Révélateur crème 3Deluxe 10 volumes + Shampooing Color

- Appliquer sur les mi-longueurs et pointes, au bac.
- Laisser poser jusqu'à 15 minutes (surveillance constante).
- Rincer dès que le cheveu a éclairci de 1 ton ou d'un demi-ton.
- Shampooiner délicatement et essorer à la serviette.
- Procéder ensuite à l'application de la coloration permanente souhaitée, selon la procédure habituelle.
- Appliquer le Shampooing Color 3Deluxe puis le Masque 3Deluxe.
- Rincer et coiffer.

Conseils :

Lors du mélange pour créer des niveaux intermédiaires, toujours utiliser 1/4 du niveau le plus foncé avec 3/4 du niveau le plus clair afin d'obtenir une hauteur de ton réellement intermédiaire.

Si vous mélangez une couleur niveau 5 avec une couleur niveau 7 en parts égales, vous n'obtiendrez pas une couleur niveau 6.

Pour obtenir un niveau 6, il est nécessaire de mélanger 1/4 de la couleur la plus foncée avec 3/4 de la couleur la plus claire.

Exemple – obtenir une couleur 7.3 3Deluxe :
Mélanger 1/4 de 6.3 avec 3/4 de 8.3.

Collection professionnelle de soins et de coiffants



3deluxe

PROFESSIONAL

PRODUITS PROFESSIONNELS
ISSUS D'UN SAVOIR-FAIRE ITALIEN
RAFFINÉ, ASSOCIÉS À DES
RITUELS DÉDIÉS À LA BEAUTÉ ET
AU BIEN-ÊTRE DE VOS CHEVEUX.

TOUS LES PRODUITS
PROFESSIONNELS ONT ÉTÉ
ÉLABORÉS POUR OFFRIR UNE
EXPÉRIENCE UNIQUE DE BEAUTÉ
ET DE BIEN-ÊTRE, GRÂCE À DES
TEXTURES SENSORIELLES ET DES
FRAGRANCES EXCLUSIVES.

Conseils de vente





1/ Créer un espace de vente visible, attractif et facile d'accès dans votre salon.

2/ Expliquer à vos clients quels produits vous utilisez et comment recréer leur look à la maison.

3/ Mettre en place des promotions et les communiquer clairement à vos clients.

4/ Distribuer des échantillons et encourager l'essai de nouveaux produits.

5/ Créer du lien avec vos clients via les réseaux sociaux et les informer des nouveaux produits et services.

3deluxe

PROFESSIONAL



shop-hair-shopping.fr

support technique :

Allan Ponchut
coiffeur - coloriste
+33 1 42 49 84 16