

FarmaVita

Blife

0% ZERO
0% AMMONIA

COLOR CREAM

PROFESSIONAL PERMANENT
HAIR COLOUR CREAM

ARGAN OIL + VITAMIN E

MIX RATIO 1:1.5

100 ml/3.38 fl. oz. U.S.



DISCOVER

B.life

0% ZERO AMMONIA

**BRILLANCE ULTIME.
DOUX. VEGAN.**

B.life est une crème colorante permanente sans ammoniaque, pour une expérience couleur douce et des résultats à l'aspect naturel.

/ Jusqu'à 100 % de couverture des cheveux blancs.

/ La gamme complète comprenant désormais 65 nuances + 12 toners pour créer tous les looks souhaités.

/ Formule douce à l'huile d'argan + vitamine E, pour des résultats intenses et brillants.

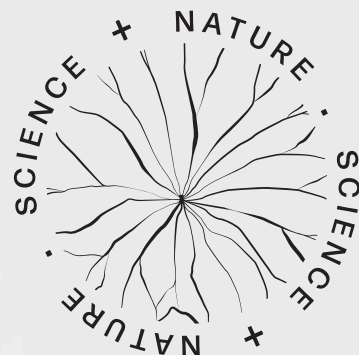
/ Toutes les formules B.life sont véganes, sans ammoniaque et délicatement parfumées.

La performance d'une coloration permanente. La qualité d'un soin.

La crème colorante permanente B.life sans ammoniaque allie la performance d'une coloration permanente à l'efficacité d'un soin traitant.

Elle est conçue pour les professionnels qui recherchent des résultats longue durée, à forte couverture, sans compromettre la beauté du cheveu.





B.LIFE crème colorante

/ Coloration capillaire permanente douce sans ammoniaque

/ Couverture parfaite des cheveux blancs jusqu'à 100 %

/ Résultat naturel

/ Douce pour le cheveu

/ Service couleur maîtrisé, sans odeur d'ammoniaque

/ Couverture des cheveux blancs

/ Nouvelle palette étendue : 65 nuances + 12 toners

**Résultats couleur intenses
Pour une couleur vibrante
sans compromis**

Découvrez-en plus sur B.life
farmavita.fr





Huile d'argan + vitamine E pour une performance de soin optimale et des résultats couleur intenses et longue durée. La formule à l'huile d'argan et vitamine E améliore la performance couleur pour des résultats éclatants et fidèles au ton.

L'huile d'argan est riche en acides gras insaturés Oméga 9 et Oméga 6, qui soutiennent l'équilibre d'hydratation au cœur du cheveu pour une performance de soin optimale.

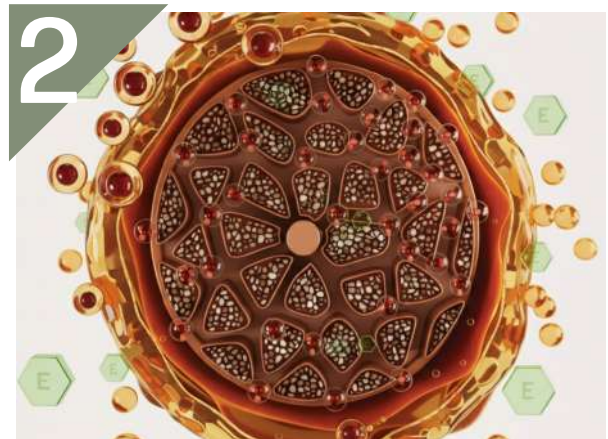
La vitamine E est un puissant antioxydant qui protège les membranes cellulaires et les lipides du cheveu contre les dommages causés par les radicaux libres, pour des résultats couleur intenses et durables.

Grâce à sa teneur équilibrée en MEA, la formule ouvre les écailles en douceur tout en assurant une pénétration profonde de micro-pigments dispersés et intensifs, qui se répartissent uniformément à l'intérieur du cheveu.

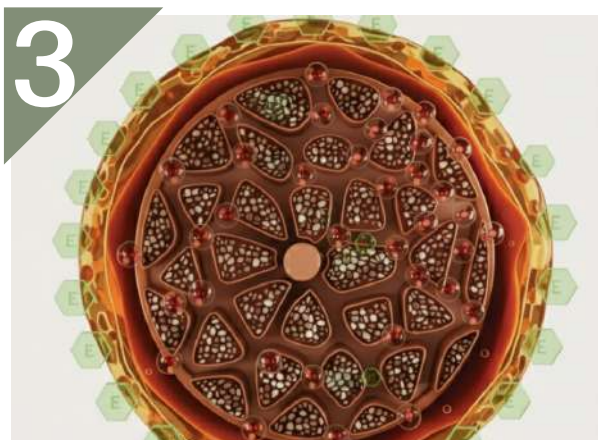
Le résultat : une couleur longue durée, vibrante et brillante, tout en préservant la douceur, l'élasticité et l'intégrité du cheveu.



1 Pigments haute qualité + Huile d'Argan + Vitamine E pour des résultats couleur naturels et fidèles au ton.



2 Action antioxydante synergique : la protection est renforcée par la Vitamine E et les polyphénols de l'huile.



3 La Vitamine E est une molécule liposoluble dont le rôle principal est d'agir comme antioxydant puissant, protégeant les membranes cellulaires et les lipides du cheveu des dommages causés par les radicaux libres. L'huile d'argan apporte nutrition en profondeur et action anti-dessèchement (Oméga 9 + protection de la cuticule Oméga 6).



4 La forte teneur en acide linoléique de l'huile d'argan aide à lisser la cuticule après le service couleur, réduisant les frisottis et offrant un aspect visiblement plus sain et plus discipliné aux cheveux poreux.

B.life COLOUR PALETTE 0%

Z E R O
A M M O N I A

65 nuances + 12 patines

NATURALS / NATURALI / NATURALES / NATURAIS

NATURELS

2.0



194502

3.0



194503

4.0



194504

5.0



194505

6.0



194506

7.0



194507

8.0



194508

9.0



194543

10.0



194544

INTENSE NATURALS / NATURALI INTENSI / NATURALES INTENSOS / NATURAIS INTENSOS

NATURELS INTENSES

4.00 NEW



194549

5.00 NEW



194550

6.00 NEW



194551

7.00 NEW



194552

8.00 NEW



194553

ASH / CENERE / CENIZA / CINZA

CENDRÉS

4.1 NEW



194561

5.1 NEW



194562

6.1



194529

7.1



194520

8.1 NEW



194563

9.1 NEW



194564

10.1 NEW



194565

INTENSE ASH / CENERE INTENSI / CENIZA INTENSOS / CINZA INTENSOS

CENDRÉS INTENSES

7.1 NEW



194566

9.1 NEW



194567

GOLDENS-BEIGES / DORATI-BEIGE / DORADOS-BEIGE / DOURADOS-BEIGE

DORÉS - BEIGES

7.3



194546

8.3



194530

9.3



194547

9.01 NEW



194521

9.011 NEW



194559

9.12 NEW



194560

9.03



194523

5.3



194534

6.3



194535

7.3



194536

8.3



194537

6.34



194516

8.34 NEW



194554

10.34 NEW



194555

BROWNS / MARRONI / CASTAÑOS / CASTANHOS

MARRONS



COPPERS / RAMATI / CUIVRÉS / COBRES / COBRES

CUIVRÉS



5,60€ le tube

RED / ROSSI / ROJOS / VERMELHOS

ROUGES



VIOLET-IRIDESCENT / VIOLINES-NACRÈS / VIOLETA-IRISADO

VIOLET/IRISÉE



NEUTRAL



BLOSSOM GLOW

TONERS / TONALIZZANTI / TÓNER / TONALIZANTE

TONER



B.life 0% ZERO AMMONIA: TECHNICAL GUIDE

GAMME DE NUANCES COLLECTION

NATURALS / NATURALI / NATURALES / NATURAIS

NATURELS

/ PURE / TOTAL COVERAGE / COOL / WARM / VIBRANT

/ **Naturel 0** - couverture 100 % des cheveux blancs. Utilisation : lorsqu'il s'agit de couvrir les cheveux blancs, mélanger la nuance souhaitée avec une nuance naturelle adaptée (à parts égales).

INTENSE NATURALS / NATURALI INTENSI / NATURALES INTENSOS / NATURAIS INTENSOS

NATURELS INTENSES

/ PURE / TOTAL COVERAGE / COOL / WARM / VIBRANT

/ **Intense Naturals .00** - couverture 100 % des cheveux blancs, y compris sur cheveux résistants. Nuances naturelles riches, plus concentrées en pigments.

Utilisation : seules ou en mélange. Pour la couverture des cheveux blancs, mélanger la nuance chaude souhaitée avec une nuance naturelle adaptée (à parts égales).

ASH / CENERE / CENIZA / CINZA

CENDRÉS

/ PURE / GREAT COVERAGE / COOL

/ **Cendré .1** - Résultats froids clairs parfaitement équilibrés. À mélanger avec les nuances fashion pour créer une infinité de reflets et répondre à toutes les attentes. Particulièrement recommandé sur bases foncées pour éclaircir jusqu'à 3 tons sans reflets chauds indésirables. Les 4.1 et 5.1 sont idéales pour la technique de camouflage.

INTENSE ASH / CENERE INTENSI / CENIZA INTENSOS / CINZA INTENSOS

CENDRÉS INTENSES

/ PURE / GREAT COVERAGE / COOL

/ **Cendré Intense .11** - Reflets cendrés doubles. Conçu pour refroidir et neutraliser les reflets chauds grâce à un effet extra froid (anti-orangé). Permet d'obtenir des bases froides et de superbes blonds froids. Également idéal pour le blending masculin.

GOLDENS-BEIGES / DORATI-BEIGE / DORADOS-BEIGE / DOURADOS-BEIGE

DORÉS - BEIGES

/ PURE / RICH / GREAT COVERAGE / COOL / WARM / VIBRANT

/ **Beige .13** - Mélange de reflets cendrés et dorés pour créer des tons froids équilibrés tout en conservant la luminosité caractéristique du doré. Idéal à tous les niveaux de blond. Parfait pour refroidir les reflets dorés. Résultat : blond cendré doré riche, parfait même après décoloration.

/ **Iceberg .01** - Base naturelle avec léger reflet froid.

/ **Naturel Cendré Intense .011** - Base naturelle avec reflet cendré.

/ **Perlé .02** - Résultats blond sophistiqué et platine avec un reflet perlé original.

/ **Sable .03** - Base naturelle avec reflet doré chaud.

/ **Cendré Irisé .12** - Résultats cendrés froids avec une touche de reflet irisé. Excellent pour neutraliser les tons jaunes / orangés.

/ **Doré .3** - Recommandé pour créer des résultats aux reflets dorés.

À mélanger avec les séries Naturels Chauds ou Naturels pour une couverture à 100 % des cheveux blancs. Résultat : tonalité dorée naturelle.

/ **Doré Cuivré .34** - Base dorée avec reflets cuivrés.

BROWNS / MARRONI / CASTAÑOS / CASTANHOS

MARRONS

/ PURE / GREAT COVERAGE / RICH / COOL / WARM

- / **Doré Cendré .31** – Doré sophistiqué avec une subtile touche cendrée.
- / **Doré Irisé .32** – Brun intense à tonalité froide.
- / **Chocolat .35** – Résultat : brun chocolat chaud.
- / **Brun Intense .88** – Reflets bruns riches, plus concentrés en pigments. Résultat : brun intense sans reflets chauds ni froids.
- / **Brun Froid .81** – Brun très naturel avec reflet violet froid.

COPPERS / RAMATI / CUIVRÉS / COBRES / COBRES

CUIVRÉS

/ PURE / VIBRANT / INTENSE

- / **Cuivré .4** – Idéal pour obtenir une tonalité cuivrée.
- / **Cuivré Doré .43** – Base cuivrée avec reflets dorés. Le doré révèle la chaleur de la base pour un résultat cuivré chaud.

RED / ROSSI / ROJOS / VERMELHOS

ROUGES

/ PURE / VIBRANT / INTENSE

- / **Acajou .5** – Caractérisé par de délicats tons rouge-violet.
- / **Chocolat Acajou .52** – Brun acajou irisé, reflet riche et intense.
- / **Rouge Intense .66** – Rouge pur et vibrant. Idéal pour des tonalités rouges intenses et brillantes, pour créer des couleurs lumineuses et éclatantes.
- / **Rouge Violet .62** – Idéal pour des tonalités rouges et rouge-violet.

VIOLET-IRIDESCENT / VIOLINES-NACRÉS / VIOLETA-IRISADO

VIOLET/IRISÉE

/ IRIDESCENT / COOL

- / **.20** – Excellente couverture des cheveux blancs, reflet violet.
- / **Irisé Rouge .26** – Brun acajou irisé, reflet riche et intense.
- / **Irisé Rosé .22** – Résultats irisés et froids. Idéal pour neutraliser les tonalités jaunes / orangées indésirables.
- / **Perlé .02** – Résultats blond sophistiqué et platine avec un reflet perlé original.

NEUTRAL

- / **10.00** -Peut être utilisé pour diluer l'intensité des autres nuances. S'utilise également en différentes proportions de dilution afin d'obtenir des résultats couleur variés.

BLOSSOM
GLOW

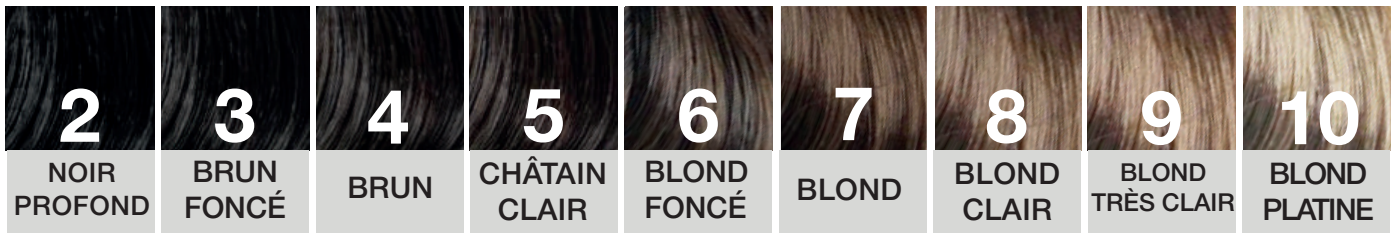
TONERS / TONALIZZANTI / TÓNER / TONALIZANTE

TONER

- / **T 10.21 Ice Irisé** – Neutralise les jaunes pâles et les tons jaunes. Idéal pour créer des blonds froids avec une subtile nuance irisée. / **T PINK** – Tons rosés tendance pour un pastel parfait. / **T 9.22 Biscuit** – Ton élégant à base violette pour un résultat frais et raffiné.
- / **T 9.5 Brun Acajou** – Tons bois de rose enrichis et froids pour un résultat romantique et délicat. / **T 10.02 Sable** – Idéal pour sublimer la lumière et la brillance des cheveux ne nécessitant pas de neutralisation particulière. / **T 10.43 Abricot** – Tons délicats et légers de cuivre et de doré pour un résultat frais et sophistiqué. / **T 8.12 Acier** – Neutralise les tons jaunes et jaune-orangés. / **T 10.11 Cendré** – Neutralise les tons orangés et rouges grâce à sa base bleue. / **DT 9.13 Beige** – Ton beige doux. / **DT 9.82 Chocolat au Lait** – Brun doux avec une touche de violet. / **DT 7.8 Châtain** – Orientation brun délicat et neutre. / **DT 6.12** – Graphite Ton anthracite intense. Idéal également comme tonalisateur pour hommes.

SYSTÈME DE NUMÉROTATION DES NUANCES

NIVEAU DE COULEUR



TONES

- .1** CENDRÉ (base bleue)
- .2** IRISÉ (base violette)
- .3** DORÉ (base jaune)
- .4** CUIVRÉ (base orange)
- .5** ACAJOU (base rouge-violet)
- .6** ROUGE (base rouge)
- .8** MARRON

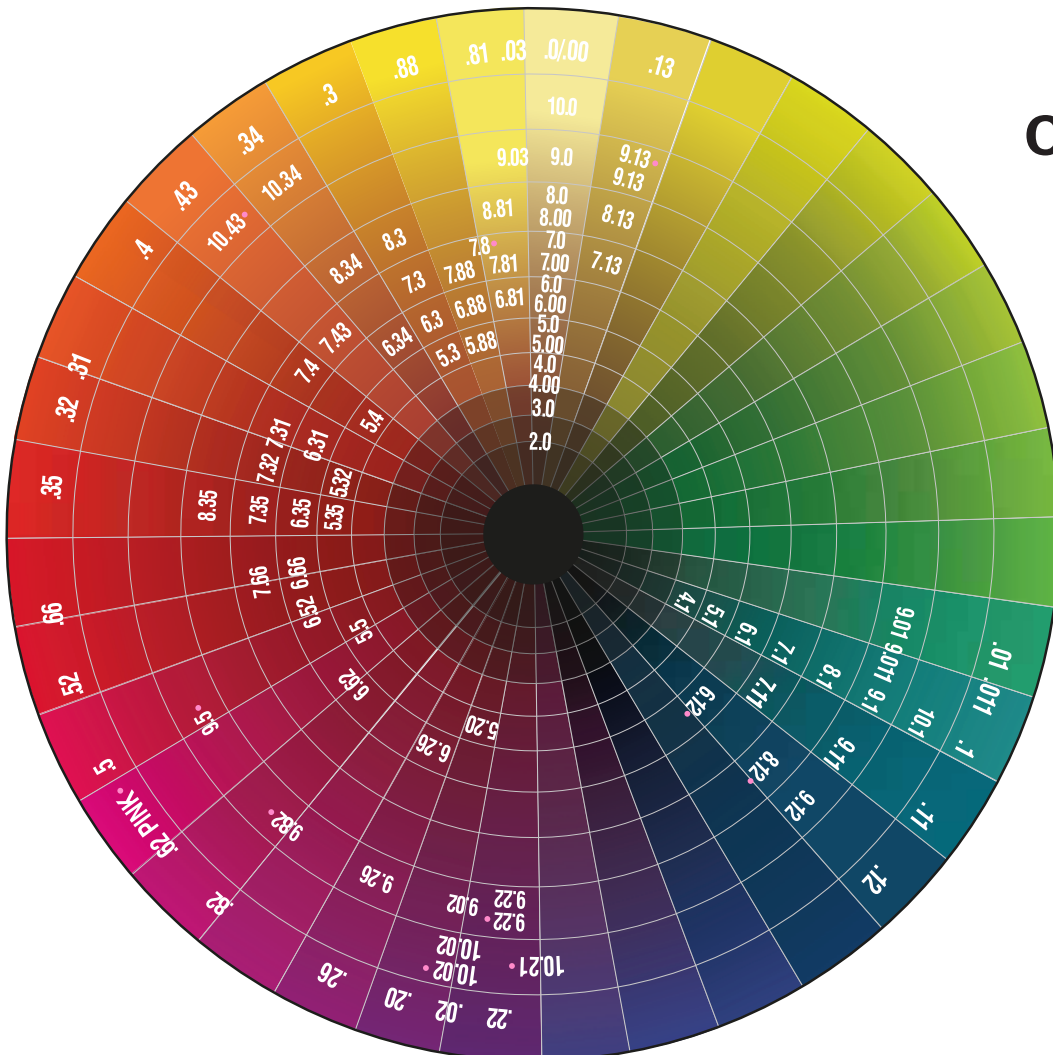
7.35

7: Niveau de couleur
COMMENT LIRE

3: Reflet principal

5: Reflet secondaire

B.life



Cercle chromatique

LES TONERS -
COLLECTION BLOSSOM GLOW

GUIDE DE MÉLANGE

RAPPORT DE MÉLANGE STANDARD 1:1,5



Exemple : 50 ml de B.lifé COLOR CREAM + 75 ml de B.lifé CREAM DEVELOPER

OBJECTIF	B.lifé CREAM DEVELOPER	RATIO DE MÉLANGE	TEMPS DE POSE	REMARQUE
Couverture totale / Coloration permanente	6% (20 vol.)	1:1.5 or 1:1 *	30-45 min.	Patine douce, apporte brillance et fraîcheur.
*COUVERTURE DES CHEVEUX BLANCS. De 0 % à 50 % de cheveux blancs : appliquer la nuance souhaitée. De 50 % à 100 % de cheveux blancs : appliquer ½ tube de la nuance naturelle correspondante (exemple : 6.35 + 6.0). Ratio de mélange recommandé : 1:1.				
Blonding / ravivage couleur	1,5% (5 vol.)	1:2	15-20 min.	Polymérisation plus rapide, ton plus intense.
Patine intensive / camouflage des cheveux blancs	3% (10 vol.)	1:2 or 1:1.5	20 min.	Polymérisation plus rapide, ton plus intense.
Éclaircissement (1-2 tons, séries 9-10)	6% (20 vol.)	1:1.5	45 min.	Éclaircissement doux, préserve l'intégrité du cheveu.

GUIDE D'UTILISATION DE L'OXYDANT



B.lifé CRÈME OXYDANTE 1,5 % (5 vol.)

réf. 194621

- utilisée comme activateur ainsi que pour patiner les cheveux très sensibilisés
- gloss / patine / raviver la couleur

5,80€

B.lifé CRÈME OXYDANTE 3 % (10 vol.)

réf. 194622

- pour colorer dans la même base
- patine intensive pour des résultats stables
- raviver les reflets
- colorer les cheveux préalablement décolorés
- camouflage des cheveux blancs

5,80€

B.lifé CRÈME OXYDANTE 6 % (20 vol.)

réf. 194623

- couverture des cheveux blancs
- sublimer les reflets / éclaircir jusqu'à 2 tons avec les séries 9-10

5,80€



RECOMMANDATIONS PROFESSIONNELLES

- L'oxydant crème B.life est formulé pour une ouverture douce et efficace des écailles.
- Ne pas mélanger avec les oxydants d'autres marques.
- Pour des résultats homogènes, respecter strictement les rapports de mélange et les temps de pose recommandés.
- Pour un éclaircissement optimal, appliquer la couleur sur cheveux secs afin d'optimiser la diffusion des pigments et d'assurer un résultat parfaitement maîtrisé.
- En cas de forte proportion de cheveux blancs, un mélange en ratio 1:1 avec 20 vol. pendant 45 min est conseillé.
- Toujours effectuer un test préalable.

TECHNIQUES D'APPLICATION

COLORATION DES CHEVEUX BLANCS (couverture totale)



DE 0 % À 50 % DE CHEVEUX BLANCS

Utiliser l'oxydant **crème 20 vol. (6 %)**

Utiliser la teinte souhaitée avec des parts égales de la série Naturals ou Naturals Intense.

Mélange : 1:1,5, appliquer d'abord sur les longueurs (laisser 2 cm aux racines), puis appliquer un mélange frais aux racines.

Ex. : (50 % cheveux blancs) 7.0 (20 g) + 7.1 (20 g) + 20 vol. (6 %) (60 g)

Temps de pose total : 30-45 min



DE 50 % À 100 % DE CHEVEUX BLANCS

Utiliser l'oxydant **crème 20 vol. (6 %)**

Utiliser la teinte souhaitée en mélange avec une nuance de la série Naturals ou Naturals Intense.

Mélange : 1:1, appliquer d'abord sur les longueurs (laisser 2 cm aux racines), puis appliquer un mélange frais aux racines.

Ex. : (50 % cheveux blancs) 7.0 (20 g) + 7.1 (20 g) + 20 vol. (6 %) (40 g)

Temps de pose total : 40-45 min

PREMIÈRE APPLICATION (cheveux naturels sans cheveux blancs)

Utiliser l'oxydant **crème 20 vol. (6 %)** sur les longueurs et l'oxydant **crème 10 vol. (3 %)** sur les racines



Rapport de mélange : 1:1,5

Ex. : RACINES (1:1,5) : 7.88 + 10 vol. (3 %)

et

LONGUEURS (1:1,5) : 7.88 + 20 vol. (6 %)

Temps de pose total : 30 min



TONING/COLOR REFRESH



B.lifé pénètre la structure du cheveu plus en profondeur qu'un simple tonalisant, offrant un résultat plus dense et plus saturé.

Utiliser l'oxydant **crème 5 vol. (1,5 %)** ou **10 vol. (3 %)**

Rapport de mélange : 1:2 ou 1:1,5 (pour un effet plus intense)

Ex. : 10.21 + 5 vol. (1,5 %) (1:2) ou 8.10 + 10 vol. (3 %) (1:2)

Temps de pose total : 15-20 min

COUVERTURE DES CHEVEUX BLANCS (couverture mate, transparente)

Utiliser l'oxydant **crème 10 vol. (3 %)**

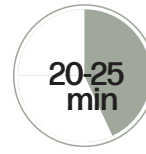
Rapport de mélange : 1:1
Conçu pour un fondu naturel sans effet racine marqué.

Ex. : 30-50 % de cheveux blancs, base 6 : 6.0 (20 g) + 6.1 (20 g) + 10 vol. (3 %) (40 g) - 20 min

50 % de cheveux blancs, base 5 : 5.0 (20 g) + 5.1 (20 g) + 10 vol. (3 %) (40 g) - 20-25 min

Temps de pose total : 20-25 min

COUVERTURE HOMME (30-50 % de cheveux blancs, base 6) Ex. : 4.0 (3 g) + 4.1 (2 g) + 10 vol. (3 %) (45 g) - 10-15 min



PATINE AVEC LES TONERS BLOSSOM GLOW



Blossom Glow offre un effet de patine très propre, brillant et transparent.

Utiliser l'oxydant **crème 5 vol. (1,5 %) ou 10 vol. (3 %)**

Mixing ratio: 1:2

Les toners (T) enrichissent les reflets et neutralisent les tons chauds indésirables sur les blonds clairs. Adaptés aux bases préalablement décolorées et aux bases naturelles 9 ou plus claires.

Les Deep Toners (DT) intensifient les bases pré-éclaircies ou naturellement blond foncé (de 5 à 9). Idéal pour les cheveux gris clairs.

Appliquer sur cheveux essorés ou secs.

Mélanger la **Crème Colorante Blossom Glow Toner 1:2** avec l'oxydant crème 5 vol. (1,5 %) ou 10 vol. (3 %). Mélanger soigneusement jusqu'à obtention d'une texture homogène et appliquer immédiatement après préparation. Appliquer une quantité suffisante de produit afin de garantir un résultat uniforme. Laisser poser jusqu'à 20 minutes en contrôlant visuellement le développement.

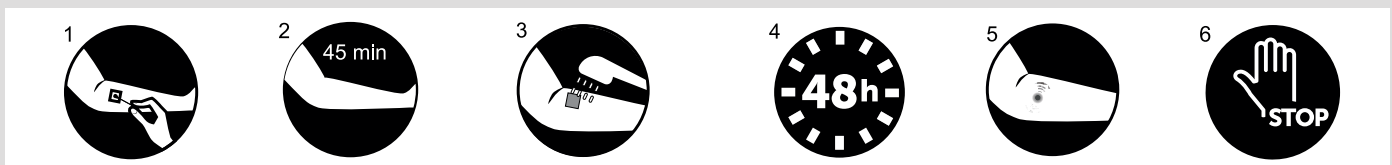
Ex. : T9.5 (20 g) + 5 vol. (1,5 %) (40 g)

Temps de pose total : 20 min



TOUJOURS EFFECTUER UN TEST PRÉALABLE SELON LES INSTRUCTIONS SUIVANTES : TEST PRÉALABLE DE SENSIBILITÉ CUTANÉE :

Ce test produit une réaction excessive en cas d'inflammation chez certaines personnes ; il doit donc être réalisé 48 heures avant chaque application et sur chaque client, afin d'exclure une éventuelle allergie au produit utilisé. Mélanger la crème colorante et l'oxydant dans une proportion approximativement égale à celle utilisée pour la préparation. Nettoyer une petite zone de peau sur la face interne de l'avant-bras, sécher, puis appliquer un petit film homogène du mélange. Laisser agir sans couvrir pendant 48 heures, sans laver ni couvrir la zone. Enfin, rincer à l'eau et sécher avec un mouchoir. Si pendant ce délai de 48 heures vous constatez une modification de l'état normal de la peau (démangeaisons, rougeurs, gonflements), ne pas utiliser le produit et consulter un médecin. Ce test est une précaution importante ; toutefois, un résultat favorable (absence de réaction visible) ne garantit pas qu'aucune réaction allergique ne puisse survenir lors d'une future coloration.



ENTRETIEN À DOMICILE

AMETHYSTE
professional haircare

Suggérez à vos clients le traitement le plus adapté pour maintenir à domicile les résultats obtenus en salon.

AMETHYSTE propose des solutions professionnelles spécifiques pour les problématiques capillaires les plus courantes.

C'est la solution ultime de soin de la couleur, spécialement conçue pour les cheveux colorés : elle renforce les cheveux grâce à un soin réparateur, nourrit, prévient l'affadissement de la couleur grâce à des propriétés anti-porosité, laissant les cheveux doux et protégés. La couleur est intense, lumineuse et dure plus longtemps.



+ 92%
MAINTIEN DE
LA COULEUR
(après 6 semaines)*

+ 90%
BRILLANCE**

+ 56%
FORCE***



DISCOVER MORE on AMETHYSTE
farmavita.com

*Test instrumental : Shampooing protecteur de couleur CHROMA + Masque protecteur de couleur CHROMA.

**Test instrumental : Shampooing protecteur de couleur CHROMA + Masque protecteur de couleur CHROMA + Lotion restauratrice Revital (après 5 lavages).



AMETHYSTE
professional haircare

NUTRI
nutritive repair shampoo
all types of damaged hair

shampoo nutritive réparer/repairs
champú nutritivo reparador/repairs
šampung nouriziaci/repairs
niacinamide + glycolic acid

Farmalita
250 ml / 8.45 fl. oz.

AMETHYSTE
professional haircare

CHROMA
color filler mask
colour-treated hair

masca protectoră, hidratantă și anti-poroșitate
máscara protectora, hidratante y anti-poroșitate
maska protectant, hydratant et anti-poroșite

chroma lock + metal detox

Farmalita
250 ml / 8.45 fl. oz.

FarmaVita®
farmavita.fr