

*a new SMOOTH
experience...*



smooth EXPERIENCE

step by step

QU'EST-CE QUE LA *skinification?*

Formules hybrides avec des super ingrédients inspirés des soins de la peau.

Une nouvelle philosophie minimaliste et durable qui va au-delà des bases et se concentre sur des produits puissants avec des formules sophistiquées enrichies d'actifs précieux généralement associés au monde des soins de la peau, tels que l'acide hyaluronique et salicylique, les acides aminés et les protéines d'origine végétale.



*“look GOOD,
feel GOOD”*

“botox-like” FROID ET CHAUD

BOTOX-LIKE À FROID : TRAITEMENT DE COMPLEMENT POUR LES CHEVEUX.

Sans injections ni aiguilles, le traitement de comblement pour les cheveux est un concentré de kératine végétale, d'acide hyaluronique, de protéines et d'acides aminés qui, en synergie avec la technologie Omniplex, aident à "rajeunir" les cheveux, les laissant revitalisés, pleins de corps et brillants. Un traitement capillaire haut de gamme qui ne modifie pas la texture des cheveux - par exemple, de bouclés à lisses - mais qui les regonfle, leur donne du corps et de la brillance, les laissant doux, faciles à coiffer et disciplinés jusqu'à 4 semaines.

GLASS HAIR EFFECT : Un traitement adoré par les stars et les influenceurs.

Il ne s'agit pas seulement d'éclaircir les cheveux : ce traitement apporte douceur et nutrition à la fibre capillaire. C'est pourquoi le laminage est idéal pour les cheveux ternes et abîmés. L'ingrédient clé est la kératine végétale qui agit avec les acides aminés, les protéines végétales et l'Omniplex. La

Découvrez les RITUELS EXPRESS : spa filler à l'effet gloss élevé et la laminage des cheveux effet verre. RITUELS THÉRAPEUTIQUES : adieu les frisottis et lissage parfait.

La technologie, pour protéger et sceller les cuticules, stimuler l'hydratation des cheveux et leur permettre de refléter la lumière et d'amplifier la couleur.

HOT BOTOX-LIKE: rituel anti-frisottis et lissant.

Un système lissant professionnel pour tous les types de cheveux, idéal pour restaurer et regonfler les cheveux fragiles et abîmés, tout comme le botox restaure la peau pour lui donner un aspect jeune et frais. Formulé avec un complexe de kératine végétale, d'acide hyaluronique et de la technologie Omniplex qui fonctionne parfaitement avec l'acide glyoxylique et l'acide glycolique, pour assurer un lissage naturel et d'une brillance intense jusqu'à

...lamination

active ingredients

PERFORMANCE EXCEPTIONNELLE.



KÉRATINE VÉGÉTALE.

La kératine est une protéine naturellement présente dans nos cheveux, cependant sa concentration a tendance à diminuer au fil des années en raison d'agents chimiques, physiques ou environnementaux.

La kératine végétale est une puissante protéine dérivée de sources végétales telles que le blé et le soja. Elle est composée de 18 ACIDES AMINÉS (comme l'arginine, la sérine et la thréonine) ayant une affinité particulière avec la kératine présente dans la fibre capillaire ; ces acides aminés réparent les cheveux abîmés en les repulpant et en rendant leur surface plus lisse, plus uniforme et plus brillante.

TECHNOLOGIE OMNIPLEX.

Une nouvelle technologie exclusive basée sur un mélange de molécules actives et d'acides aminés. Son efficacité provient de ses caractéristiques chimico-physiques qui permettent au complexe de se déposer sur les cheveux et de ne pas

être éliminé par le shampooing.

Les principaux avantages sont : protection de la couleur, protection thermique, hydratation, augmentation de la force et de l'élasticité des cheveux.

ACIDE HYALURONIQUE.

Une molécule naturellement présente dans le corps, l'acide hyaluronique a pour principale fonction de retenir d'importantes quantités d'eau dans les tissus, les protégeant ainsi et assurant leur fermeté et leur élasticité. La production naturelle d'acide hyaluronique diminue avec le temps, contribuant à la diminution de l'hydratation et de l'élasticité.

Comment ça fonctionne ?

Cette molécule exceptionnelle crée un film protecteur sur les cheveux, prévenant la perte d'eau et apportant une hydratation en profondeur. Son action de repulpage donne aux



6 PRODUITS 4 RITUELS DE BEAUTÉ



THERAPY
1

THERAPY
3

THERAPY
2

THERAPY
4



FILLER CONDITIONER

Après-shampooing repulpant, lissant et réparateur. Formule ultra-riche, repulpante, lissante et réparatrice. Il nourrit intensément les cheveux en revitalisant et en renforçant la structure des fibres, pour des cheveux sans frisottis.

194 057	250ml	11,80€
194 058	1L	37,50€

THERAPY
1

THERAPY
3

THERAPY
2

THERAPY
4



SHAMPOING PRE-TRAITEMENT

Shampooing prétraitant alcalin à pH élevé, pour un nettoyage en profondeur.

194 059	1L	37,70€
---------	----	--------

THERAPY
3

THERAPY
4



SMOOTHING FLUID

Fluide lissant professionnel longue durée.

194 060	900ml	112,00€
---------	-------	---------

ROUTINE à la maison



FILLER SHAMPOING

Shampooing repulpant, lissant et réparateur. Formule au pH acide, repulpante et réparatrice. Il nettoie en douceur tout en revitalisant et en renforçant la structure des fibres pour des cheveux sans frisottis.

194 055	250ml	9,80€
---------	-------	-------

THERAPY
1

THERAPY
3

THERAPY
2

THERAPY
4



FILLER SERUM

Sérum intensif sans rinçage pour la réparation, le repulpage et l'illumination

194 053	100ml	42,00€
---------	-------	--------

THERAPY
1

THERAPY
2



INSTANT HIGH GLOSS WATER

Traitement professionnel instantané pour un effet brillant intense.

194 054	250ml	37,50€
---------	-------	--------

a new SMOOTH experience...

1 LINE 4 RITUALS



Une ligne de produits dernier cri pour répondre aux attentes des femmes qui désire une chevelure plus vigoureuse, rajeunie, douce et facile à coiffer, avec effets immédiats et qui durent dans le temps.

De l'incroyable douceur au renforcement de la texture naturel, pour des cheveux brillants, fluides et malléables.

smooth EXPERIENCE est une collection professionnelle de 6 produits performants aux multiples facettes. Leur combinaison a permis de créer 4 différentes routines de beauté : FILLER HIGH GLOSS SPA, GLASS HAIR LAMINATION, GOODBYE FRIZZ et PERFECT SMOOTH.

EXPRESS

1

FAST & EASY

filler high gloss SPA *no heat tools* EXPRESS RITUAL

Repulpe, restructure et redonne jeunesse aux cheveux en éliminant les imperfections.

Durée d'application et routine identiques à un service mais avec des produits haute performance.

the result...

Douceur, brillance et plénitude immédiates pour 4 semaines.

Les cheveux sont légers et propres plus longtemps.

| COLD BOTOX-LIKE |

EXPRESS

2

FAST & EASY

glass hair lamination EXPRESS RITUAL

Le traitement préféré des célébrités et des influenceurs du monde entier.

Lifting cosmétique haute brillance.

the result...

Des cheveux immédiatement lumineux, doux et lisses pour plus de 4 semaines.

THERAPY

3

goodbye frizz THERAPY RITUAL

Transforme les cheveux ondulés, volumineux et frisottés en cheveux disciplinés, contrôlant l'effet crépu, réduisant le volume tout en conservant une forme naturelle

the result...

Les cheveux frisés et ondulés deviennent définis, malléables et soyeux pour plus de 10 semaines.

| HOT BOTOX-LIKE |

THERAPY

4

perfect smooth THERAPY RITUAL

Transforme les cheveux frisés et indomptables en cheveux parfaitement doux, soyeux et malléables, en remodelant la structure du cheveu sans le stresser.

the result...

Cheveux super soyeux, brillants et malléables pour plus de 10 semaine.

| HOT BOTOX-LIKE |

EXPRESS

1

filler high gloss SPA
no heat tools
EXPRESS RITUAL

FAST & EASY



*Repulpe, restructure et rajeunit
les cheveux en éliminant les
imperfections.*

*Même durée et rituels qu'un service
de soins capillaires standard,
mais avec des produits haute
performance.*

Le résultat...

*Une douceur immédiate, une
brillance et une plénitude pendant
jusqu'à 4 semaines. Les cheveux
sont légers et restent propres plus
longtemps.*

products set



PRE-TREAT
SHAMPOO



FILLER
CONDITIONER



INSTANT HIGH
GLOSS WATER



HAIR FILLER
SERUM

step 1



Appliquer le **PRE-TREAT SHAMPOO** sur les cheveux humides. Créer une mousse uniforme, puis rincer. En cas de cheveux résistants, naturels et rêches, refaire un shampoing.

step 2



Appliquer le **FILLER CONDITIONER** sur les cheveux essorés à la serviette en insistant sur les longueurs et les pointes et laisser agir pendant 10 minutes puis rincer.

step 3



Après rinçage, appliquer **INSTANT HIGH GLOSS WATER** sur les cheveux humides, en insistant sur les mi-longueurs et les pointes. Peigner pour répartir uniformément, masser puis rincer.

step 4



Appliquer le **HAIR FILLER SERUM** sur les cheveux essorés à la serviette avant le coiffage.

Pour prolonger les résultats obtenus en salon, il est essentiel d'effectuer le traitement à la maison. Pour maintenir les cheveux lisses, doux et brillants, nous recommandons l'utilisation de **FILLER SHAMPOO**, **FILLER CONDITIONNEUR** et **FILLER SÉRUM**.

the result...

Douceur, brillance et plénitude immédiates pour 4 semaines.

Les cheveux sont légers et propres plus longtemps.

before

after



...wavy
or smooth



technical tips

En cas d'utilisation après coloration, nettoyer délicatement les cheveux avec un shampoing après coloration (ne pas utiliser de **PRE-TREAT SHAMPOO**) puis passer à l'étape 2

En cas d'utilisation après service de coloration après repousse, lors du rinçage de la couleur, utilisez le **PRE-TREAT SHAMPOO** shampoing, puis passez à l'étape 2.

EXPRESS

2

glass hair lamination

EXPRESS RITUAL

FAST & EASY



Le traitement adoré par les influenceurs et les célébrités du monde entier.

Lifting cosmétique à effet brillant élevé.

Le résultat...

Brillance, douceur et lissage immédiats jusqu'à 4 semaines.

products set



PRE-TREAT SHAMPOO



FILLER CONDITIONER



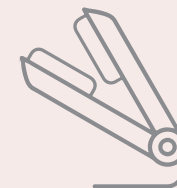
INSTANT HIGH GLOSS WATER



HAIR FILLER SERUM



HD SMOOTH AND PROTECT



step 1



Appliquer le **PRE-TREAT SHAMPOO** sur les cheveux mouillés. Créer une mousse uniforme, puis rincer. En cas de cheveux résistants, naturels et rêches, effectuer deux shampoings.

step 2



Appliquer le **FILLER CONDITIONER** sur les cheveux séchés à la serviette en se concentrant sur les longueurs et les extrémités. Laisser agir 10 minutes puis rincer.

step 3



Après rinçage, appliquer **INSTANT HIGH GLOSS WATER** sur les cheveux humides, en insistant sur les longueurs et les pointes. Peigner pour répartir uniformément et rincer.

step 4



Appliquez le **HAIR FILLER SERUM** sur les cheveux séchés à la serviette, puis sécher les cheveux en travaillant directement avec la chaleur d'un sèche-cheveux et d'une brosse.

step 5



Une fois secs, divisez les cheveux en 4 sections avec une raie en forme de croix. Appliquer généreusement le thermo-protecteur en spray **SMOOTH AND PROTECT HD** et lisser les cheveux 2/3 fois à basse température en insistant sur les longueurs et les pointes.

Pour prolonger les résultats obtenus en salon, il est essentiel d'effectuer le traitement à la maison. Pour maintenir les cheveux lisses, doux et brillants, nous recommandons l'utilisation de **FILLER SHAMPOO**, **FILLER CONDITIONNEUR** et **FILLER SÉRUM**.

the result ...

Des cheveux immédiatement lumineux, doux et lisses pour plus de 4 semaines.

before



after



smooth
& shiny

high gloss
effect

technical tips

En cas d'utilisation après coloration, nettoyer délicatement les cheveux avec un shampoing après coloration (ne pas utiliser de **PRE-TREAT SHAMPOO**) puis passer à l'étape 2

En cas d'utilisation après service de coloration après repousse, lors du rinçage de la couleur, utilisez le **PRE-TREAT SHAMPOO** shampoing, puis passez à l'étape 2.



THERAPY

3

goodbye frizz
THERAPY RITUAL

Dites adieu aux frisottis et gardez vos boucles !

Transforme les cheveux ondulés, bouclés, volumineux et indisciplinés en cheveux plus faciles à coiffer, en contrôlant les frisottis, en réduisant le volume tout en conservant la forme naturelle des cheveux.

Le résultat...

Les cheveux bouclés et ondulés sont faciles à coiffer et doux jusqu'à 10 semaines.

products set



PRE-TREAT SHAMPOO



SMOOTHING FLUID



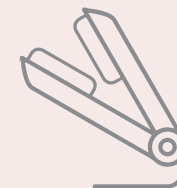
FILLER CONDITIONER



HAIR FILLER SERUM



HD SMOOTH AND PROTECT



step 1



Appliquer le **PRE-TREAT SHAMPOO** sur les cheveux humides. Massage et rinçage. En cas de cheveux résistants, naturels, rêches, refaire un shampoing.

Sécher complètement les cheveux avec une brosse et un sèche-cheveux.

step 2



Utiliser des gants. Verser le **SMOOTHING FLUID** dans un bol. Pour déterminer la bonne quantité de produit, tenez compte de la longueur, du diamètre, de la porosité et de la densité des cheveux. Diviser les cheveux en sections et appliquer le **SMOOTHING FLUID** dans les cheveux en gardant une distance de 0,5 cm des racines à l'aide d'une brosse et des mains pour faciliter la pénétration du fluide dans les cheveux. Peigner les cheveux et laissez agir.

step 3



Laisser le produit traiter:

jusqu'à 40 minutes - cheveux épais, bouclés, très crépus, naturels

jusqu'à 30 minutes - cheveux moyens, ondulés, colorés

jusqu'à 20 minutes - cheveux fins, abîmés, décolorés ou méchés

Après le traitement, rincer les cheveux pendant quelques secondes pour éliminer l'excès de produit.

step 4



Sécher complètement les cheveux avec une brosse et un sèche-cheveux. En partant des racines, prendre des sections de 0,5 cm, repasser les cheveux, des racines aux pointes, comme indiqué dans le tableau. Contrôler visuellement le résultat pour vérifier la bonne température et la stabilité de la couleur*. Augmenter le nombre de passages dans les zones où les cheveux sont plus forts, comme les racines.

step 5



Rincer les cheveux, appliquer le **FILLER CONDITIONER** sur les cheveux essorés à la serviette sur les longueurs et les pointes. Peigner pour répartir uniformément. Laisser agir 10 minutes.

step 6



Sécher les cheveux avec une serviette. Appliquez le **HAIR FILLER SERUM**, peigner les cheveux et coiffez-les. Pour plus de brillance et de souplesse, appliquez **HD SMOOTH AND PROTECT** sur les longueurs et les pointes, sécher les cheveux et coiffez-les.

the result ...

Curly and wavy hair is defined, manageable and soft for up to 10 weeks.

before

after



...defined wavy hair

technical table

TYPE OF HAIR	TEMPERATURE OF FLAT IRON	NUMBER OF PASSES
Coarse, curly, very frizzy, natural hair	190/200 °C	4/5
Medium, wavy, colored hair	180/190 °C	3/4
Fine, damaged, bleached hair or with highlights	170/190 °C	2/3

Les données présentées dans le tableau sont purement indicatives. Il est toujours nécessaire d'évaluer chaque cas individuel. En cas de cheveux fortement décolorés ou abîmés, ne pas dépasser une température de 180°.

REMAQUES: il s'agit d'une *thérapie*, le meilleur résultat est obtenu le lendemain après avoir laissé le temps aux cheveux d'absorber tous les nutriments issus de la kératine et des acides aminés. Ne laver pas les cheveux pendant au moins 48 heures. **CES TECHNIQUES NE SONT PAS REALISABLES LE MEME JOUR.** Si vous effectuez un service de coloration, nous vous recommandons d'effectuer d'abord le THERAPY RITUAL choisi et de colorer les cheveux trois jours après ou plus tard, il est important de laver les cheveux au moins une fois entre le THERAPY RITUAL et les services de coloration. Pour obtenir les meilleurs résultats, effectuer le rituel de thérapie entre les services de couleur. Idéalement une semaine ou deux avant le service couleur. Pour rafraîchir les longueurs, nous recommandons l'utilisation d'OMNIPLEX BLOSSOM GLOW TONER. En cas d'éclaircissement/décoloration complète de la tête, choisissez d'abord très soigneusement la température des fers à lisser pour le rituel thérapeutique. Si la température est trop élevée, la couleur pourrait s'éclaircir encore plus et/ou créer des tons indésirables. En cas d'éclaircissement/de blanchiment complet de la tête après le service THERAPY RITUAL, faites très attention pour choisir la force de l'oxydant à mélanger avec la décoloration. Utilisez une concentration de 5/10 volumes (pas plus fort!) car l'éclaircissement est plus rapide après un rituel de thérapie. Faire au moins une fois un Shampoing entre les services THERAPY RITUAL et la coloration.

*L'application du fluide peut légèrement altérer la couleur des cheveux. Pour les cheveux blonds froids ou blancs/gris, mélanger AMETHYSTE COLORING MASK SILVER avec le FILLER CONDITIONER dans un rapport de mélange de 1:1 pour éviter le jaunissement. Laisser agir 10 minutes. Pour les cheveux blonds chauds, mélangez AMETHYSTE COLORING MASK BLOND avec le FILLER CONDITIONER dans un rapport de mélange de 1:1 et laissez agir pendant 10 minutes. Si vous souhaitez rafraîchir davantage les cheveux bruns, roux ou cuivrés, il est possible d'utiliser les AMETHYSTE COLORING MASKS avec le même rapport de mélange (1:1).

Pour prolonger les résultats obtenus en salon, il est essentiel d'effectuer le traitement à la maison. Pour maintenir les cheveux lisses, doux et brillants, nous recommandons l'utilisation de FILLER SHAMPOO, FILLER CONDITIONNEUR et FILLER SÉRUM.

THERAPY

4

perfect
smooth
THERAPY RITUAL

*Transforme les cheveux frisés,
bouclés et ondulés en une
chevelure parfaitement lisse,
soyeuse et disciplinée, remodelant
la structure capillaire sans la
stresser.*

Le résultat...

*Des cheveux incroyablement lisses,
brillants et faciles à coiffer pendant
jusqu'à 10 semaines.*

products set



PRE-TREAT
SHAMPOO



SMOOTHING
FLUID



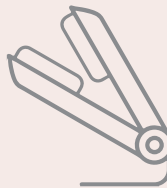
FILLER
CONDITIONER



HAIR FILLER
SERUM



HD SMOOTH
AND PROTECT



step 1



Appliquer le **PRE-TREAT SHAMPOO** sur les cheveux humides. Massage et rinçage. En cas de cheveux résistants, naturels, rêches, refaire un shampoing.

Sécher complètement les cheveux avec une brosse et un sèche-cheveux.

step 2



Utiliser des gants. Verser le **SMOOTHING FLUID** dans un bol. Pour déterminer la bonne quantité de produit, tenez compte de la longueur, du diamètre, de la porosité et de la densité des cheveux. Diviser les cheveux en sections et appliquer le **SMOOTHING FLUID** dans les cheveux en gardant une distance de 0,5 cm des racines à l'aide d'une brosse et des mains pour faciliter la pénétration du fluide dans les cheveux. Peigner les cheveux et laissez agir.

step 3



Laisser le produit traiter:

jusqu'à 45 minutes - cheveux épais, bouclés, très crépus, naturels

jusqu'à 35 minutes - cheveux moyens, ondulés, colorés

jusqu'à 25 minutes - cheveux fins, abîmés, décolorés ou méchés

Après le traitement, rincer les cheveux pendant quelques secondes pour éliminer l'excès de produit.

step 4



Sécher complètement les cheveux avec une brosse et un sèche-cheveux. En partant des racines, prendre des sections de 0,5 cm, repasser les cheveux, des racines aux pointes, comme indiqué dans le tableau. Contrôler visuellement le résultat pour vérifier la bonne température et la stabilité de la couleur*. Augmenter le nombre de passages dans les zones où les cheveux sont plus forts, comme les racines.

step 5



Rincer les cheveux, appliquer le **FILLER CONDITIONER** sur les cheveux essorés à la serviette sur les longueurs et les pointes. Peigner pour répartir uniformément. Laisser agir 10 minutes.

step 6



Sécher les cheveux avec une serviette. Appliquez le **HAIR FILLER SERUM**, peigner les cheveux et coiffez-les. Pour plus de brillance et de souplesse, appliquez **HD SMOOTH AND PROTECT** sur les longueurs et les pointes, sécher les cheveux et coiffez-les.

the result ...

Super smooth, shiny and manageable hair
up to 10 weeks.

before

after



perfectly smooth...
technical table

TYPE OF HAIR	TEMPERATURE OF FLAT IRON	NUMBER OF PASSES
Coarse, curly, very frizzy, natural hair	200/210 °C	9/10
Medium, wavy, colored hair	190/200 °C	6/8
Fine, damaged, bleached hair or with highlights	170/190 °C	4/5

Les données présentées dans le tableau sont purement indicatives. Il est toujours nécessaire d'évaluer chaque cas individuel. En cas de cheveux fortement décolorés ou abîmés, ne pas dépasser une température de 180°.

REMAQUES: il s'agit d'une *thérapie*, le meilleur résultat est obtenu le lendemain après avoir laissé le temps aux cheveux d'absorber tous les nutriments issus de la kératine et des acides aminés. Ne laver pas les cheveux pendant au moins 48 heures. **CES TECHNIQUES NE SONT PAS REALISABLES LE MEME JOUR.** Si vous effectuez un service de coloration, nous vous recommandons d'effectuer d'abord le THERAPY RITUAL choisi et de colorer les cheveux trois jours après ou plus tard, il est important de laver les cheveux au moins une fois entre le THERAPY RITUAL et les services de coloration. Pour obtenir les meilleurs résultats, effectuer le rituel de thérapie entre les services de couleur. Idéalement une semaine ou deux avant le service couleur. Pour rafraîchir les longueurs, nous recommandons l'utilisation d'OMNIPLEX BLOSSOM GLOW TONER. En cas d'éclaircissement/décoloration complète de la tête, choisissez d'abord très soigneusement la température des fers à lisser pour le rituel thérapeutique. Si la température est trop élevée, la couleur pourrait s'éclaircir encore plus et/ou créer des tons indésirables. En cas d'éclaircissement/de blanchiment complet de la tête après le service THERAPY RITUAL, faites très attention pour choisir la force de l'oxydant à mélanger avec la décoloration. Utilisez une concentration de 5/10 volumes (pas plus fort!) car l'éclaircissement est plus rapide après un rituel de thérapie. Faire au moins une fois un Shampoing entre les services THERAPY RITUAL et la coloration.

*L'application du fluide peut légèrement altérer la couleur des cheveux. Pour les cheveux blonds froids ou blancs/gris, mélanger AMETHYSTE COLORING MASK SILVER avec le FILLER CONDITIONER dans un rapport de mélange de 1:1 pour éviter le jaunissement. Laisser agir 10 minutes. Pour les cheveux blonds chauds, mélangez AMETHYSTE COLORING MASK BLOND avec le FILLER CONDITIONER dans un rapport de mélange de 1:1 et laissez agir pendant 10 minutes. Si vous souhaitez rafraîchir davantage les cheveux bruns, roux ou cuivrés, il est possible d'utiliser les AMETHYSTE COLORING MASKS avec le même rapport de mélange (1:1).

Pour prolonger les résultats obtenus en salon, il est essentiel d'effectuer le traitement à la maison. Pour maintenir les cheveux lisses, doux et brillants, nous recommandons l'utilisation de **FILLER SHAMPOO, FILLER CONDITIONNEUR et FILLER SÉRUM.**

3

HAIR FILLER
SERUM
ref 194053



2

FILLER CONDITIONER
ref 194057



1

FILLER SHAMPOO
ref 194055



Expérience de lissage *Soins à domicile*

Une routine d'entretien à domicile pour prolonger les résultats des rituels réalisés en salon. Un véritable rituel lissant et ultra brillant à réaliser chez soi en 3 étapes simples : shampooing, après-shampooing et sérum pour des cheveux disciplinés, doux et brillants.

Formulé avec des acides aminés, de la kératine végétale hydrolysée, de l'acide hyaluronique et la technologie Omniplex.

FILLER SHAMPOO

Lissant et réparateur. Formule au pH acide, repulpante et réparatrice. Il nettoie en douceur tout en revitalisant et en renforçant la structure des fibres pour des cheveux sans frisottis.

Pour des cheveux faciles à coiffer, doux comme de la soie et brillants.
Mode d'emploi : Appliquer sur cheveux mouillés, masser doucement et rincer.



FILLER CONDITIONER

Après-shampooing repulpant. Formule ultra-riche, repulpante, lissante et réparatrice. Il nourrit intensément les cheveux en revitalisant et en renforçant la structure des fibres pour des cheveux sans frisottis.
Pour des cheveux faciles à coiffer, doux comme de la soie et brillants.
Mode d'emploi : Après le shampooing, appliquer sur les cheveux essorés à la serviette et peigner. Laisser agir pendant 10 minutes, puis rincer.

HAIR FILLER SERUM

Sérum intensif réparateur, repulpant et illuminant sans rinçage.
La formule intense, riche en ingrédients actifs, aide à restaurer, nourrir et revitaliser instantanément la fibre capillaire dès la première utilisation.
Mode d'emploi : Appliquer sur les cheveux essorés à la serviette, before styling.



Le résultat...

Des cheveux disciplinés, doux et brillants, à la maison comme au salon.

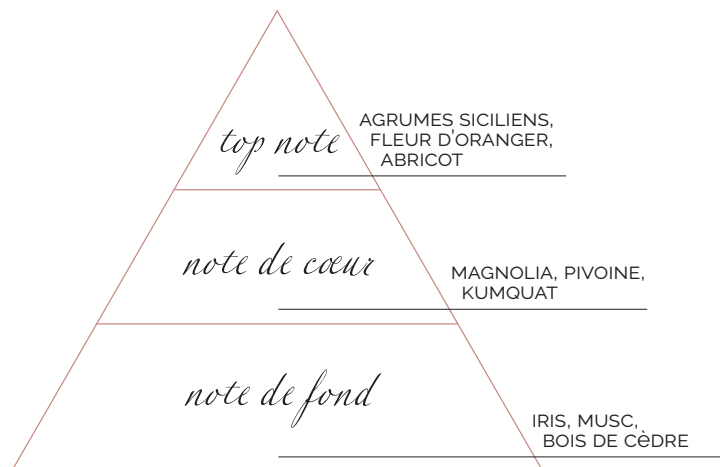
smooth
EXPERIENCE

... *parfum*

EAU DE FRUITS
BOTANIQUES

smooth EXPERIENCE

*Un parfum incroyable enrobe les cheveux
de notes sophistiquées et fraîches.*



*profiter
l'expérience...*



ASSISTANCE TECHNIQUE ET FORMATION :
Allan Ponchut / coiffeur - coloriste
Tel: +33 (0)1 42 49 84 16
www.farmavita.fr



discrète more

smooth
EXPERIENCE